

Näherungssensoren

TL

*Zylindrisches Ganzmetall-
gehäuse in M8-Stecker-
oder Kabelausführung*



CE

Bestellinformationen

Kurzzylinder

Ausführungen			Schalt- abstand S _n	Ausgang			
				NPN		PNP	
Durchm.	Typ			Schließer	Öffner	Schließer	Öffner
8 mm	Bündig	Stecker- ausführung	1,5 mm	TL-C1R5E1-M3-E1	TL-C1R5E2-M3-E1	TL-C1R5F1-M3-E1	TL-C1R5F2-M3-E1
		Kabel- ausführung		TL-C1R5E1-E1	TL-C1R5E2-E1	TL-C1R5F1-E1	TL-C1R5F2-E1
	Nicht bündig	Stecker- ausführung	2 mm	TL-C2ME1-M3-E1	TL-C2ME2-M3-E1	TL-C2MF1-M3-E1	TL-C2MF2-M3-E1
		Kabel- ausführung		TL-C2ME1-E1	TL-C2ME2-E1	TL-C2MF1-E1	TL-C2MF2-E1

Langzylinder (CENELEC)

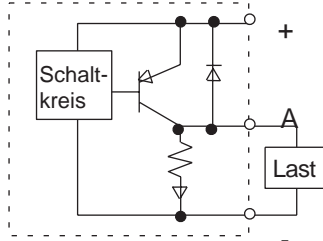
Ausführungen			Schalt- abstand S _n	Ausgang			
				NPN		PNP	
Durchm.	Typ			Schließer	Öffner	Schließer	Öffner
8 mm	Bündig	Stecker- ausführung	1,5 mm	TL-C1R5E1-M3-E2	TL-C1R5E2-M3-E2	TL-C1R5F1-M3-E2	TL-C1R5F2-M3-E2
		Kabel- ausführung		TL-C1R5E1-E2	TL-C1R5E2-E2	TL-C1R5F1-E2	TL-C1R5F2-E2
	Nicht bündig	Stecker- ausführung	2 mm	TL-C2ME1-M3-E2	TL-C2ME2-M3-E2	TL-C2MF1-M3-E2	TL-C2MF2-M3-E2
		Kabela- usführung		TL-C2ME1-E2	TL-C2ME2-E2	TL-C2MF1-E2	TL-C2MF2-E2

Technische Daten

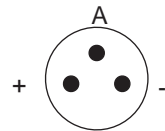
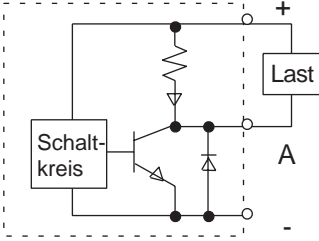
Parameter	Ø 8 mm	
	TL-C1R5□□-E1 TL-C1R5□□-E2	TL-C2M□□-E1 TL-C2M□□-E2
Schaltabstand (Sn)	1,5 mm ±10 %	2 mm ±10 %
Versorgungsspannung	10 bis 35 V DC	
Stromaufnahme	max. 15 mA	
Standardschaltobjekt	Stahl (St 37), 8 x 8 x 1 mm	
Schalthysterese	1 % bis 15 %	
Schaltfrequenz	5 kHz	
Temperaturabhängigkeit	max. 10 % des Schaltabstands	
Umgebungstemperatur	-25°C bis 70°C (ohne Eis- oder Kondensatbildung)	
Schaltausgang	max. 300 mA	
Restspannung	max. 2,5 V	
Leuchtanzeigen	Schaltausgangsanzeige (LED)	
Schutzklasse	IP 65	
Gehäusematerial	Messing vernickelt	

Ausgangsschaltungen

PNP-Ausgang



NPN-Ausgang

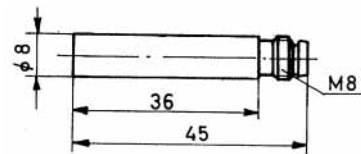


Reduktionsfaktor (typisch)

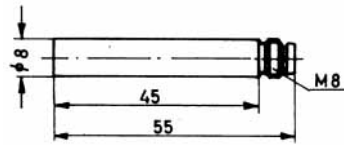
Chromnickel	Sn x 0,9
Messing	Sn x 0,5
Aluminium	Sn x 0,45
Kupfer	Sn x 0,4

Abmessungen (Maßeinheit: mm)

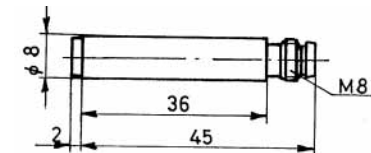
TL-C1R5□□-E1



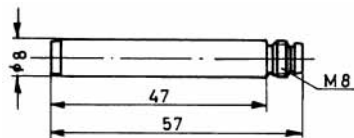
TL-C1R5□□-E2



TL-C2M□□-E1

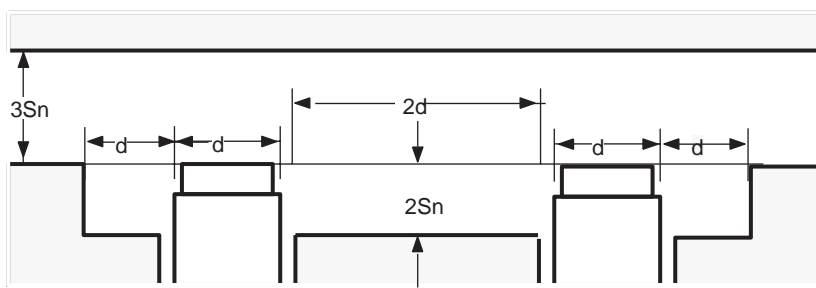
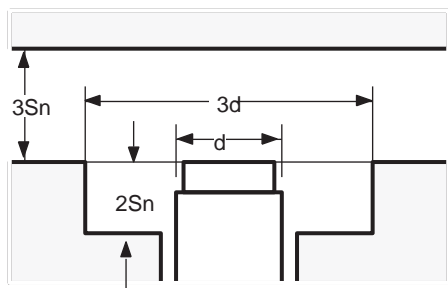


TL-C2M□□-E2



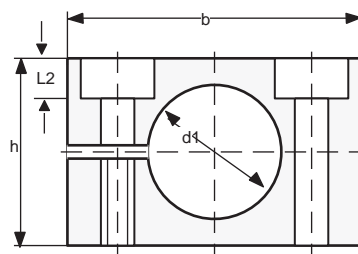
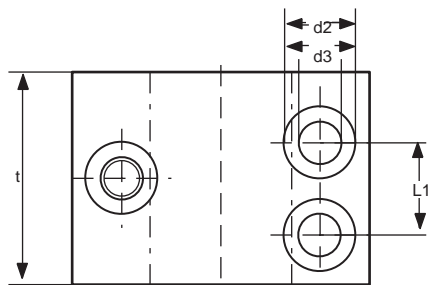
Installation

Bei Installation der nicht bündig zu montierenden Ausführungen in Metallstrukturen sind die im Folgenden aufgeführten Mindestabstände einzuhalten.



Zubehör: Montagehalterungen

Produkt-bezeichnung	d1	d2	d3	L1	L2	w	h	d	Material
Y92E-B8-E1	8,0	6,0	3,2	7,5	3,3	20	12	16	Messing
Y92E-B8-E2	8,0	6,0	3,2	7,5	3,3	20	14	16	Kunststoff



MEMO