

*Keep Cool!*



Katalog 2006/2007

**ASFN** Gleichstromlüfter (DC) / **ASEN** Wechselstromlüfter (AC)

## GLEICHSTROM-LÜFTER



ASFN3 Gleichstrom-Lüfter (DC) 30 x 30 x 10 mm. . . . . 3



ASFN4 Gleichstrom-Lüfter (DC) 40 x 40 x 10 mm. . . . . 4



ASFN6 Gleichstrom-Lüfter (DC) 60 x 60 x 25 mm. . . . . 5



ASFN8 Gleichstrom-Lüfter (DC) 80 x 80 x 25 mm. . . . . 6



ASFN9 Gleichstrom-Lüfter (DC) 92 x 92 x 25 mm. . . . . 7



ASFN1 Gleichstrom-Lüfter (DC) 120 x 120 x 25 mm . . . . . 8



ASFN1\*B Gleichstrom-Lüfter (DC) 120 x 120 x 38 mm . . . . . 9

## WECHSELSTROM-LÜFTER



ASEN6 Wechselstrom-Lüfter (AC) 60 x 60 x 30 mm . . . . . 10



ASEN8 Wechselstrom-Lüfter (AC) 80 x 80 x 25 mm . . . . . 11



ASEN8 Wechselstrom-Lüfter (AC) 80 x 80 x 38 mm . . . . . 12



ASEN9 Wechselstrom-Lüfter (AC) 92 x 92 x 25 mm . . . . . 13



ASEN1 Wechselstrom-Lüfter (AC) 120 x 120 x 25 mm . . . . . 14



ASEN1 Wechselstrom-Lüfter (AC) 120 x 120 x 38 mm . . . . . 15

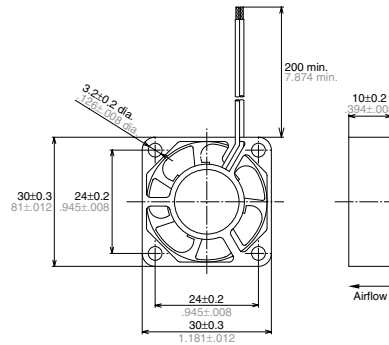


ASEN5 Wechselstrom-Lüfter (AC) 150 x 172 x 38 mm . . . . . 16

Zubehör . . . . . 17

Funktion des Sensorausgangs. . . . . 18

Tafelausschnittmaße . . . . . 19

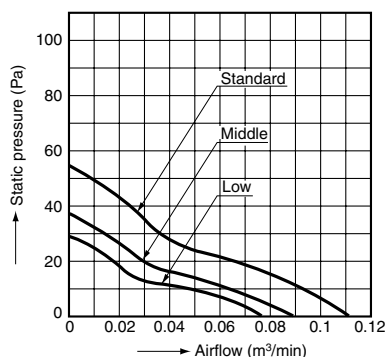


## Besonderheiten

- Abmessungen: 30 x 30 x 10 mm
- Betriebsspannungen: 5 VDC, 12 VDC
- Unterschiedliche Drehzahl- bzw. Geschwindigkeitsvarianten
- Blockierschutz mit automatischem Wiederanlauf
- Verpolungs- und Überlastschutz
- Optional: mit Drehsensorausgang (Alarm bei Blockade)
- RoHS-konform

Serie ASFN3 30 x 30 x 10 mm		Nennspannung	Leistungsauf- nahme	Stromaufnahme	Drehzahl	Volumenstrom	Statischer Druck	Geräusch	Gewicht	Diagramm Kennlinie
ohne Drehsensor	mit Drehsensor	VDC	W	mA	U/min	m³/min	Pa	dB(A)	g	
ASFN34770	ASFN34790	5	0,65	130	7.500	0,078	29,00	21,0	8,5	Low
ASFN34771	ASFN34791	12	1,08	90						Low
ASFN32770	ASFN32790	5	1,00	200	9.000	0,091	37,00	23,0		Middle
ASFN32771	ASFN32791	12	1,20	100						Middle
ASFN30770	ASFN30790	5	1,20	240	10.500	0,110	54,00	27,0		Standard
ASFN30771	ASFN30791	12	1,44	120						Standard

## Diagramm



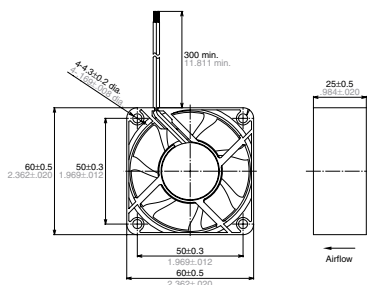
## Material

Lüftergehäuse: Kunststoff  
 Lüfterflügel: Kunststoff  
 Lager: Kugellager  
 Anschlusskabel: Kabel UL1061 und AWG26

## Spezifikationen

Betriebsspannung:	bei 5 V: 4,5 ~ 5,5 V; bei 12 V: 6 ~ 13,8 V
Umgebungstemperatur:	-10 °C bis + 60 °C
Luftfeuchtigkeit:	Max. 95% (RH)
Temperaturanstieg:	Spule: max. 50 °C, Oberfläche: max. 20 °C
Durchschlagspannung:	500 V AC für 1 min. (zwischen Anschluss und Gehäuse)
Isolationswiderstand:	Min. 100 MΩ (bei 500 V DC)
Zugfestigkeit Kabel:	9,8 N bei 15 s
Vibrationsfestigkeit:	10 bis 55 Hz, Amplitude 0,75 mm, 10 min an 3 Achsen
Lüfterblockade:	72 Stunden ohne Schadensbildung bei Nennspannung
Verpolung:	Keine Zerstörung für kurze Zeit bei Nennspannung
Lebensdauer:	60.000 Stunden



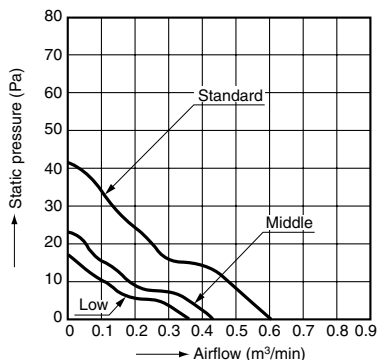


## Besonderheiten

- Abmessungen: 60 x 60 x 25 mm
- Betriebsspannungen: 12 V DC, 24 V DC
- Unterschiedliche Drehzahl- bzw. Geschwindigkeitsvarianten
- Blockierschutz mit automatischem Wiederanlauf
- Verpolungs- und Überlastschutz
- Optional: mit Drehsensorausgang (Alarm bei Blockade)
- RoHS-konform

Serie ASFN6 60 x 60 x 25 mm		Nennspannung	Leistungsaufnahme	Stromaufnahme	Drehzahl	Volumenstrom	Statischer Druck	Geräusch	Gewicht	Diagramm Kennlinie	
ohne Drehsensor	mit Drehsensor	VDC	W	mA	U/min	m³/min	Pa	dB(A)	g		
ASFN64371	ASFN64391	12	0,84	70	2.550	0,37	17,20	19,0	65	Low	
ASFN64372	ASFN64392	24	1,20	50						Low	
ASFN62371	ASFN62391	12	1,20	100	3.000	0,44	23,40	22,5		Middle	
ASFN62372	ASFN62392	24	1,44	60				Middle			
ASFN60371	ASFN60391	12	1,92	160	4.050	0,61	41,70	30,5		Standard	
ASFN60372	ASFN60392	24	2,40	100				Standard			
ASFN66371	ASFN66391	12	3,12	260	4.900	0,75	60,30	36,5		auf Anfrage	
ASFN66372	ASFN66392	24	2,88	120				auf Anfrage			
Zubehör	ASFN68001	Schutzgitter 60x60 mm, 4 Ringe, UL/CSA									
	ASEN68002	Lüfterabdeckung mit Filter									

## Diagramm



## Material

Lüftergehäuse: Kunststoff  
 Lüfterflügel: Kunststoff  
 Lager: Kugellager  
 Anschlusskabel: UL1007 und AWG24

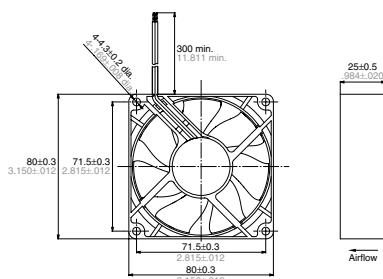
## Spezifikationen

Betriebsspannung:	bei 12 V: 6 ~ 13,8 V; bei 24 V: 10 ~ 27,6 V
Umgebungstemperatur:	-10 °C bis + 60 °C
Luftfeuchtigkeit:	Max. 95% (RH)
Temperaturanstieg:	Spule: max. 50 °C, Oberfläche: max. 20 °C
Durchschlagsspannung:	500 V AC für 1 min. (zwischen Anschluss und Gehäuse)
Isolationswiderstand:	Min. 100 MΩ (bei 500 V DC)
Zugfestigkeit Kabel:	9,8 N bei 15 s
Vibrationsfestigkeit:	10 bis 55 Hz, Amplitude 0,75 mm, 10 min an 3 Achsen
Lüfterblockade:	72 Stunden keine Zerstörung bei Normalspannung
Verpolung:	Keine Zerstörung für kurze Zeit bei Normalspannung
Lebensdauer:	70.000 Stunden

**Panasonic**  
ideas for life

**Gleichstrom-Lüfter (DC)**  
**80 x 80 x 25 mm**

**ASFN8**

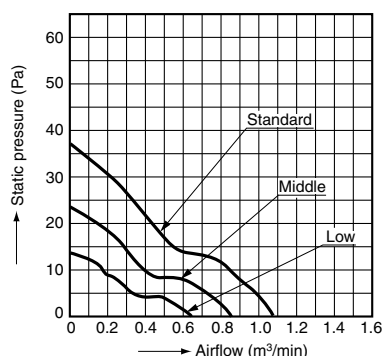


## Besonderheiten

- Abmessungen: 80 x 80 x 25 mm
- Betriebsspannungen: 12 V DC, 24 V DC
- Unterschiedliche Drehzahl- bzw. Geschwindigkeitsvarianten
- Blockierschutz mit automatischem Wiederanlauf
- Verpolungs- und Überlastschutz
- Optional: mit Drehsensorausgang (Alarm bei Blockade)
- RoHS konform

Serie ASFN8 80 x 80 x 25 mm		Nennspannung	Leistungsaufnahme	Stromaufnahme	Drehzahl	Volumenstrom	Statischer Druck	Geräusch	Gewicht	Diagramm Kennlinie
ohne Drehsensor	mit Drehsensor	VDC	W	mA	U/min	m³/min	Pa	dB(A)	g	
ASFN84371	ASFN84391	12	1,20	100	1.900	0,68	14,20	22,0	80	Low
ASFN84372	ASFN84392	24	1,44	60						Low
ASFN82371	ASFN82391	12	2,04	170	2.400	0,88	24,30	27,0		Middle
ASFN82372	ASFN82392	24	2,16	90						Middle
ASFN80371	ASFN80391	12	3,96	330	2.950	1,09	36,60	32,5		Standard
ASFN80372	ASFN80392	24	4,32	180						Standard
ASFN86371	ASFN86391	12	5,28	440	3.250	1,20	44,70	35,0		auf Anfrage
ASFN86372	ASFN86392	24	5,04	210						auf Anfrage
Zubehör	ASFN88001	Schutzgitter 80 x 80 mm, 5 Ringe, UL/CSA								
	ASEN88001	Schutzgitter 80 x 80 mm, 5 Ringe								
	ASEN88002	Lüfterabdeckung mit Filter								

## Diagramm



## Material

Lüftergehäuse: Kunststoff  
Lüfterflügel: Kunststoff  
Lager: Kugellager  
Anschlusskabel: UL1007 und AWG24

## Spezifikationen

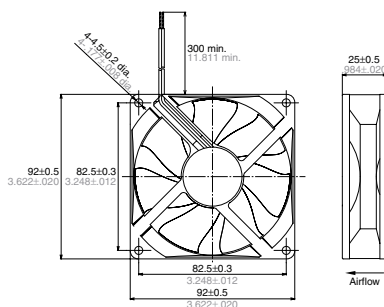
Betriebsspannung:	bei 12 V: 6 ~ 13,8 V; bei 24 V: 10 ~ 27,6 V
Umgebungstemperatur:	-10 °C bis + 60 °C
Luftfeuchtigkeit:	Max. 95% (RH)
Temperaturanstieg:	Spule: max. 50 °C, Oberfläche: max. 20 °C
Durchschlagsspannung:	500 V AC für 1 min. (zwischen Anschluss und Gehäuse)
Isolationswiderstand:	Min. 100 MΩ (bei 500 V DC)
Zugfestigkeit Kabel:	9,8 N bei 15 s
Vibrationsfestigkeit:	10 bis 55 Hz, Amplitude 0,75 mm, 10 min an 3 Achsen
Lüfterblockade:	72 Stunden keine Zerstörung bei Normalspannung
Verpolung:	Keine Zerstörung für kurze Zeit bei Normalspannung
Lebensdauer:	60.000 Stunden



**Panasonic**  
ideas for life

**Gleichstrom-Lüfter (DC)**  
**92 x 92 x 25 mm**

**ASFN9**

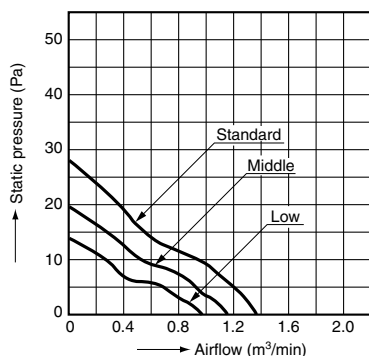


## Besonderheiten

- Abmessungen: 92 x 92 x 25 mm
- Betriebsspannungen: 12 V DC, 24 V DC
- Unterschiedliche Drehzahl- bzw. Geschwindigkeitsvarianten
- Blockierschutz mit automatischem Wiederanlauf
- Verpolungs- und Überlastschutz
- Optional: mit Drehsensorausgang (Alarm bei Blockade)
- RoHS-konform

Serie ASFN9 92 x 92 x 25 mm		Nennspannung	Leistungsaufnahme	Stromaufnahme	Drehzahl	Volumenstrom	Statischer Druck	Geräusch	Gewicht	Diagramm Kennlinie
ohne Drehsensor	mit Drehsensor	VDC	W	mA	U/min	m³/min	Pa	dB(A)	g	
ASFN94371	ASFN94391	12	1,44	120	1.700	0,98	14,40	22,0	85	Low
ASFN94372	ASFN94392	24	1,68	70						Low
ASFN92371	ASFN92391	12	2,16	180	2.000	1,17	20,00	27,0		Middle
ASFN92372	ASFN92392	24	2,16	90						Middle
ASFN90371	ASFN90391	12	3,00	250	2.350	1,38	27,60	32,0		Standard
ASFN90372	ASFN90392	24	3,12	130						Standard
ASFN96371	ASFN96391	12	4,20	350	2.750	1,61	37,50	35,5		auf Anfrage
ASFN96372	ASFN96392	24	5,28	220						auf Anfrage
Zubehör	ASFN98001	Schutzgitter 92 x 92 mm, 6 Ringe, UL/CSA								
	ASEN98001	Schutzgitter 92 x 92 mm, 7 Ringe								
	ASEN88002	Lüfterabdeckung mit Filter								

## Diagramm



## Material

Lüftergehäuse: Kunststoff  
 Lüfterflügel: Kunststoff  
 Lager: Kugellager  
 Anschlusskabel: UL1007 und AWG24

## Spezifikationen

Betriebsspannung:	bei 12 V: 6 ~ 13,8 V; bei 24 V: 10 ~ 27,6 V
Umgebungstemperatur:	-10 °C bis + 60 °C
Luftfeuchtigkeit:	Max. 95% (RH)
Temperaturanstieg:	Spule: max. 50 °C, Oberfläche: max. 20 °C
Durchschlagsspannung:	500 V AC für 1 min. (zwischen Anschluss und Gehäuse)
Isolationswiderstand:	Min. 100 MΩ (bei 500 V DC)
Zugfestigkeit Kabel:	9,8 N bei 15 s
Vibrationsfestigkeit:	10 bis 55 Hz, Amplitude 0,75 mm, 10 min an 3 Achsen
Lüfterblockade:	72 Stunden keine Zerstörung bei Normalspannung
Verpolung:	Keine Zerstörung für kurze Zeit bei Normalspannung
Lebensdauer:	60.000 Stunden





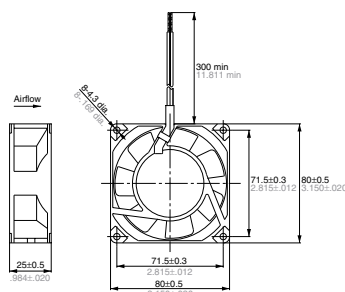




**Panasonic**  
ideas for life

**Wechselstrom-Lüfter (AC)**  
**80 x 80 x 25 mm**

**ASEN8**

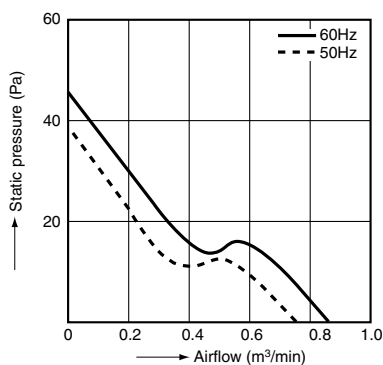


## Besonderheiten

- Abmessungen: 80 x 80 x 25 mm
- Betriebsspannungen: 100 V AC, 115 V AC
- Lüftergehäuse aus Aluminium Druckguss
- Lüfterrad aus verstärktem Kunststoff
- RoHS-konform

Serie ASEN8 80 x 80 x 25 mm	Nennspannung	Frequenz	Leistungsaufnahme	Stromaufnahme	Drehzahl	Volumenstrom	Statischer Druck	Geräusch	Gewicht
	VAC	Hz	W	mA	U/min	m³/min	Pa	dB(A)	g
ASEN80211	100	50/60	6/5	90/80	2.400/2.750	0,74/0,85	37,5/43	28/33	220
ASEN80212	115			80/70					
Zubehör									
ASFN88001	Schutzgitter 80x80mm, 5 Ringe, UL/CSA								
ASEN88001	Schutzgitter 80x80mm, 5 Ringe								
ASEN88002	Lüfterabdeckung mit Filter								

## Diagramm



## Material

Lüftergehäuse: Aluminiumlegierung  
 Lüfterflügel: Glasfaserverstärkter Kunststoff  
 Lager: Kugellager  
 Anschlusskabel: UL3266 und AWG22

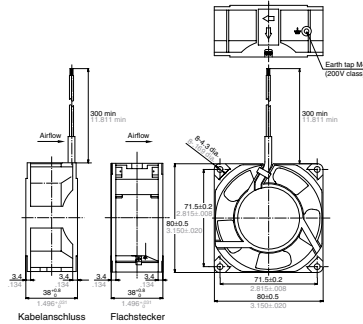
## Spezifikationen

Betriebsspannung:	± 10 % der angegebenen Spannung
Umgebungstemperatur:	Lagerung: -20 °C bis +70 °C; Betrieb: -10 °C bis + 60 °C
Luftfeuchtigkeit:	Max. 85% (RH)
Temperaturanstieg:	Spule: max. 50 °C, Oberfläche: max. 20 °C
Durchschlagspannung:	1.500 V AC für 1 min.
Isolationswiderstand:	Min. 100 MΩ (bei 500 V DC)
Isolationsklassen:	UL: A Klasse; CSA: B Klasse
Vibrationsfestigkeit:	10 bis 55 Hz, Amplitude 0,75 mm, 10 min an 3 Achsen
Schutz:	Gegen Überbelastung durch Impedanzschutz
Lebensdauer:	50.000 Stunden

**Panasonic**  
ideas for life

## Wechselstrom-Lüfter (AC) 80 x 80 x 38 mm

# ASEN8

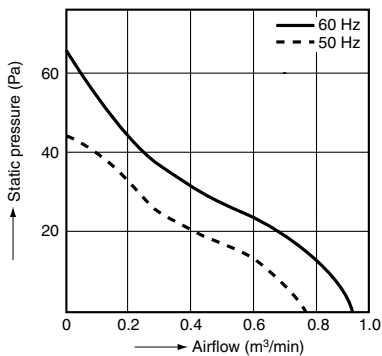


### Besonderheiten

- Abmessungen: 80 x 80 x 38 mm
- 6 Betriebsspannungen: 100 V AC bis 240 V AC
- Lüftergehäuse aus Aluminium Druckguss
- Lüfterrad aus verstärktem Kunststoff
- RoHS-konform

Serie ASEN8 80 x 80 x 38 mm		Nennspannung	Frequenz	Leistungsauf- nahme	Stromaufnahme	Drehzahl	Volumenstrom	Statischer Druck	Geräusch	Gewicht
Kabelanschluss	Flachstecker	VAC	Hz	W	mA	U/min	m³/min	Pa	dB(A)	g
ASEN80411	ASEN804519	100	50/60	9,0/7,0	170/120	2.700/3.200	0,75/0,90	44,2/62,8	33/38	300
ASEN80412	ASEN804529	115			140/110					
ASEN80414	ASEN804549	200			80/65					
ASEN80415	ASEN804559	220			70/60					
ASFN80416	ASEN804569	230		10,0/8,0	70/55					
ASFN80417	ASEN804579	240		12,0/9,0	75/60					
Zubehör	ASFN88001	Schutzgitter 80x80mm, 5 Ringe, UL/CSA								
	ASEN88001	Schutzgitter 80x80mm, 5 Ringe								
	ASEN88002	Lüfterabdeckung mit Filter								

### Diagramm



### Material

Lüftergehäuse: Aluminiumlegierung  
 Lüfterflügel: Glasfaserverstärkter Kunststoff  
 Lager: Kugellager  
 Anschlusskabel: UL3266 und AWG22  
 Flachstecker: Faston #110

### Spezifikationen

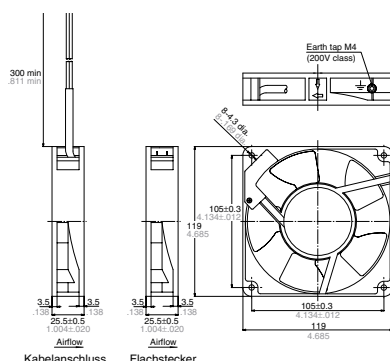
Betriebsspannung:	± 10 % der angegebenen Spannung
Umgebungstemperatur:	Lagerung: -20 °C bis +70 °C; Betrieb: -10 °C bis + 60 °C
Luftfeuchtigkeit:	Max. 85% (RH)
Temperaturanstieg:	Spule: max. 50 °C, Oberfläche: max. 20 °C
Durchschlagsspannung:	1.500 V AC für 1 min.
Isolationswiderstand:	Min. 100 MΩ (bei 500 V DC)
Isolationsklassen:	UL: A Klasse; CSA: B Klasse
Vibrationsfestigkeit:	10 bis 55 Hz, Amplitude 0,75 mm, 10 min an 3 Achsen
Schutz:	Gegen Überbelastung durch Impedanzschutz
Lebensdauer:	50.000 Stunden



**Panasonic**  
ideas for life

## Wechselstrom-Lüfter (AC) 120 x 120 x 25 mm

# ASEN1

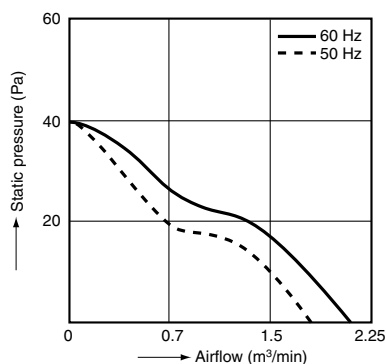


### Besonderheiten

- Abmessungen: 120 x 120 x 25 mm
- 6 Betriebsspannungen: 100 V AC bis 240 V AC
- Lüftergehäuse aus Aluminium Druckguss
- Lüfterrad aus verstärktem Kunststoff
- RoHS-konform

Serie ASEN1 120 x 120 x 25 mm		Nennspannung	Frequenz	Leistungsauf- nahme	Stromaufnahme	Drehzahl	Volumenstrom	Statischer Druck	Geräusch	Gewicht
Kabelanschluss	Flachstecker	VAC	Hz	W	mA	U/min	m³/min	Pa	dB(A)	g
ASEN10211	ASEN102519	100	50/60	14,0/11,0	220/180	2.300/2.700	1,8/2,0	41,2/41,2	34/38	360
ASEN10212	ASEN102529	115			190/160					
ASEN10214	ASEN102549	200			110/90					
ASEN10215	ASEN102559	220			100/80					
ASEN10216	ASEN102569	230		100/90						
ASEN10217	ASEN102579	240		15,0/13,0	100/80					
Zubehör	ASFN18001	Schutzgitter 120x120mm, 6 Ringe, UL/CSA								
	ASEN18001	Schutzgitter 120x120mm, 7 Ringe								
	ASEN18002	Lüfterabdeckung mit Filter								

### Diagramm



### Material

Lüftergehäuse: Aluminiumlegierung  
 Lüfterflügel: Glasfaserverstärkter Kunststoff  
 Lager: Kugellager  
 Anschlusskabel: UL3266 und AWG22  
 Flachstecker: Faston #110

### Spezifikationen

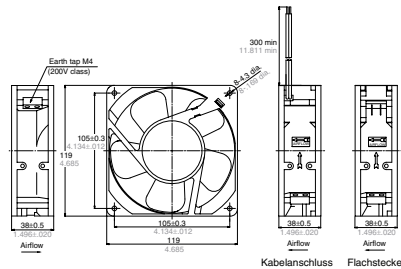
Betriebsspannung:	± 10 % der angegebenen Spannung
Umgebungstemperatur:	Lagerung: -20 °C bis +70 °C; Betrieb: -10 °C bis + 60 °C
Luftfeuchtigkeit:	Max. 85% (RH)
Temperaturanstieg:	Spule: max. 50 °C, Oberfläche: max. 20 °C
Durchschlagsspannung:	1.500 V AC für 1 min.
Isolationswiderstand:	Min. 100 MΩ (bei 500 V DC)
Isolationsklassen:	UL: A Klasse; CSA: B Klasse
Vibrationsfestigkeit:	10 bis 55 Hz, Amplitude 0,75 mm, 10 min an 3 Achsen
Schutz:	Gegen Überbelastung durch Impedanzschutz
Lebensdauer:	50.000 Stunden



**Panasonic**  
ideas for life

## Wechselstrom-Lüfter (AC) 120 x 120 x 38 mm

# ASEN1

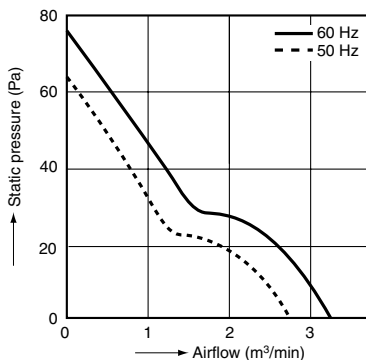


### Besonderheiten

- Abmessungen: 120 x 120 x 38 mm
- 6 Betriebsspannungen: 100 V AC bis 240 V AC
- Lüftergehäuse aus Aluminium Druckguss
- Lüfterrad aus verstärktem Kunststoff
- RoHS-konform

Serie ASEN1 120 x 120 x 38 mm		Nennspannung	Frequenz	Leistungs- auf- nahme	Stromaufnahme	Drehzahl	Volumenstrom	Statischer Druck	Geräusch	Gewicht
Kabelanschluss	Flachstecker	VAC	Hz	W	mA	U/min	m³/min	Pa	dB(A)	g
ASEN10411	ASEN104519	100	50/60	15,0/14,0	270/230	2.600/2.900	2,5/2,9	64,7/76,4	37/41	550
ASEN10412	ASEN104529	115		15,5/14,5	250/210					
ASEN10414	ASEN104549	200		15,0/13,0	140/120					
ASEN10415	ASEN104559	220		14,0/13,0	120/100					
ASEN10416	ASEN104569	230		15,0/14,0	120/100					
ASEN10417	ASEN104579	240		14,0/13,0	110/100					
Zubehör	ASFN18001	Schutzgitter 120x120mm, 6 Ringe, UL/CSA								
	ASEN18001	Schutzgitter 120x120mm, 7 Ringe								
	ASEN18002	Lüfterabdeckung mit Filter								

### Diagramm



### Material

Lüftergehäuse: Aluminiumlegierung  
 Lüfterflügel: Glasfaserverstärkter Kunststoff  
 Lager: Kugellager  
 Anschlusskabel: UL3266 und AWG22  
 Flachstecker: Faston #110

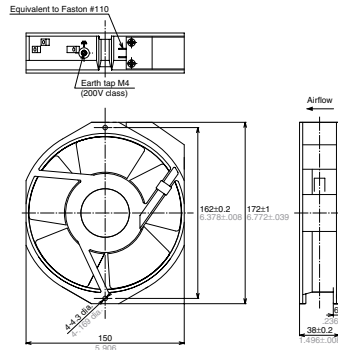
### Spezifikationen

Betriebsspannung:	± 10 % der angegebenen Spannung
Umgebungstemperatur:	Lagerung: -20 °C bis +70 °C; Betrieb: -10 °C bis +60 °C
Luftfeuchtigkeit:	Max. 85% (RH)
Temperaturanstieg:	Spule: max. 50 °C, Oberfläche: max. 20 °C
Durchschlagsspannung:	1.500 V AC für 1 min.
Isolationswiderstand:	Min. 100 MΩ (bei 500 V DC)
Isolationsklassen:	UL: A Klasse; CSA: B Klasse
Vibrationsfestigkeit:	10 bis 55 Hz, Amplitude 0,75 mm, 10 min an 3 Achsen
Schutz:	Gegen Überbelastung durch Impedanzschutz
Lebensdauer:	50.000 Stunden

**Panasonic**  
ideas for life

## Wechselstrom-Lüfter (AC) 150 x 172 x 38 mm

# ASEN5

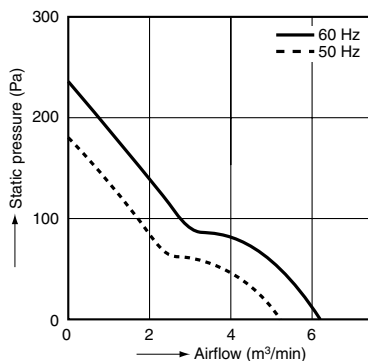


### Besonderheiten

- Abmessungen: 150 x 172 x 38 mm
- 6 Betriebsspannungen: 100 V AC bis 240 V AC
- Lüftergehäuse aus Aluminium Druckguss
- Lüfterrad aus verstärktem Kunststoff
- RoHS-konform

Serie ASEN5 150 x 172 x 38 mm	Nennspannung	Frequenz	Leistungsauf- nahme	Stromaufnahme	Drehzahl	Volumenstrom	Statischer Druck	Geräusch	Gewicht
Flachstecker	VAC	Hz	W	mA	U/min	m³/min	Pa	dB(A)	g
ASEN50751	100	50/60	37,0/33,0	470/440	2.700/3.200	5,0/6,0	157,0/215,8	52/56	800
ASEN50752	115		35,0/32,0	380/360					
ASEN50754	200		34,0/33,0	230/210					
ASEN50755	220		40,0/38,0	210/180					
ASFN50756	230		35,0/35,0	190/180					
ASFN50757	240		34,0/34,0	180/170					
Zubehör									
ASEN58001	Schutzgitter 150x150mm, 9 Ringe, UL/CSA								

### Diagramm



### Material

Lüftergehäuse: Aluminiumlegierung  
 Lüfterflügel: Glasfaserverstärkter Kunststoff  
 Lager: Kugellager  
 Anschlusskabel: UL3266 und AWG22  
 Flachstecker: Faston #110

### Spezifikationen

Betriebsspannung:	± 10% der angegebenen Spannung
Umgebungstemperatur:	Lagerung: -20 °C bis +70 °C; Betrieb: -10 °C bis +60 °C
Luftfeuchtigkeit:	Max. 85% (RH)
Temperaturanstieg:	Spule: max. 50 °C, Oberfläche: max. 20 °C
Durchschlagsspannung:	1.500 V AC für 1 min.
Isolationswiderstand:	Min. 100 MΩ (bei 500 V DC)
Isolationsklassen:	UL: A Klasse; CSA: B Klasse
Vibrationsfestigkeit:	10 bis 55 Hz, Amplitude 0,75 mm, 10 min an 3 Achsen
Schutz:	Gegen Überbelastung durch Impedanzschutz
Lebensdauer:	50.000 Stunden

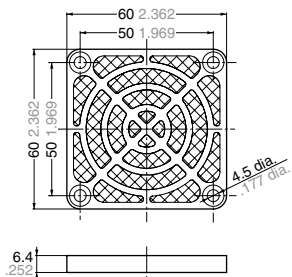


### 3. Lüfterabdeckung mit Filtereinsatz (für DC- und AC-Lüfter geeignet)

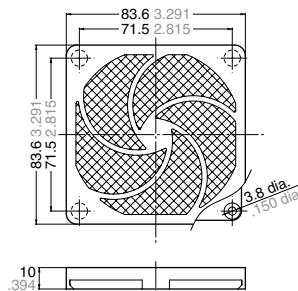


ASEN18002

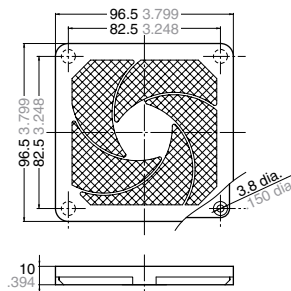
ASEN68002  
Geeignet für 60 x 60



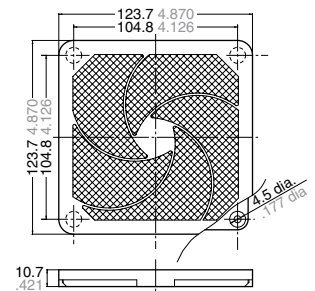
ASEN88002  
Geeignet für 80 x 80



ASEN98002  
Geeignet für 90 x 90



ASEN18002  
Geeignet für 120 x 120

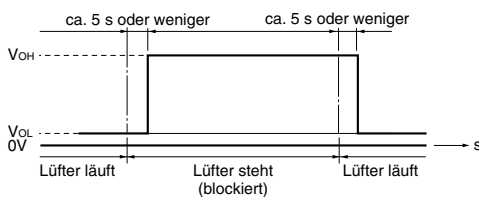


## Funktion des Sensorausgangs

### Sensorausgang bei DC-Lüftern

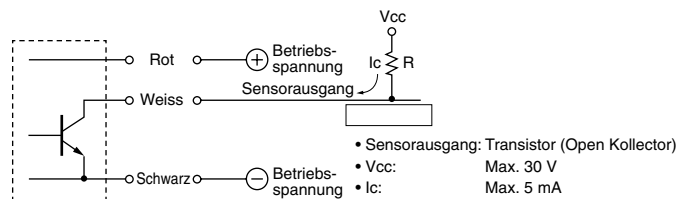
In der Sensor-Ausführung verfügt die ASFN-Serie über einen zusätzlichen Ausgang. Bei einer Blockade des Lüfterrades wird ein Rechtecksignal am Sensorausgang erzeugt. Das Signal kann zur externen Überwachung verwendet werden, so z.B. zur Vermeidung von Überhitzungsschäden.

#### 1. Schaltverhalten des Sensorausgangs



Hinweis:

1. Es kann sein, dass der Ausgang für ca. 0,5 s „high“ ist, wenn an den Lüfter Spannung angelegt wird.
2. Bei Blockade ist das Sensorsignal ständig „high“.



Hinweis:

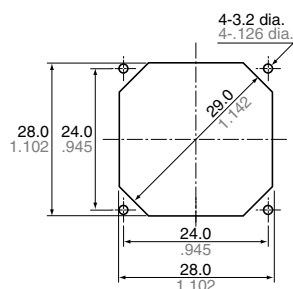
1. Der Widerstandswert von R muss so gewählt werden, dass der Ausgangsstrom Ic max. 5 mA beträgt.
2. Arbeitet der Sensorausgang im TTL-Pegel, dann sollte der Widerstandswert so gewählt werden, dass der Ausgangsstrom Ic ca. 2 mA beträgt.

# Tafelausschnittmaße

## Für DC-Lüfter

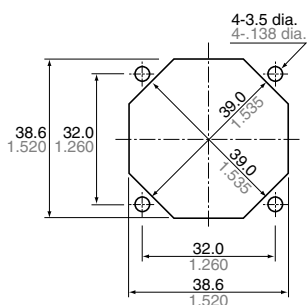
### 1. 30 x 30 Serie

Druckseite / Saugseite



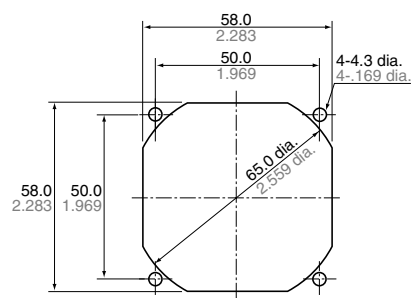
### 2. 40 x 40 Serie

Druckseite / Saugseite



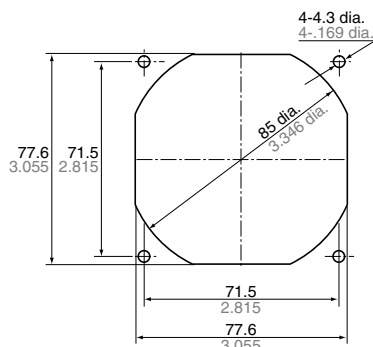
### 3. 60 x 60 Serie

Druckseite / Saugseite



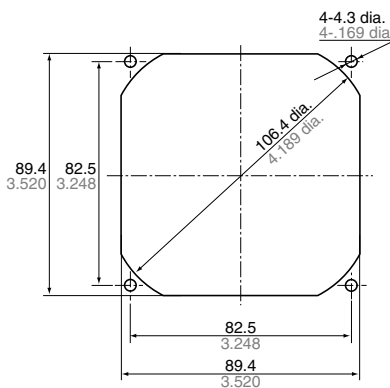
### 4. 80 x 80 Serie

Druckseite / Saugseite



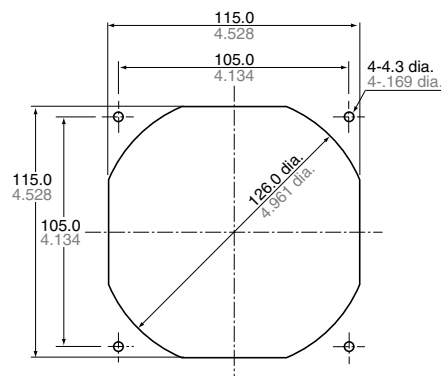
### 5. 92 x 92 Serie

Druckseite / Saugseite



### 6. 120 x 120 Serie

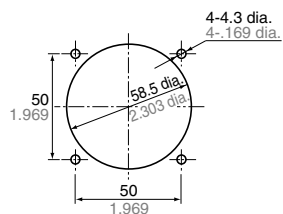
Druckseite / Saugseite



## Für AC-Lüfter

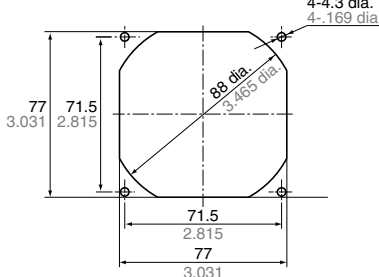
### 1. 60 x 60 Serie

Druckseite / Saugseite



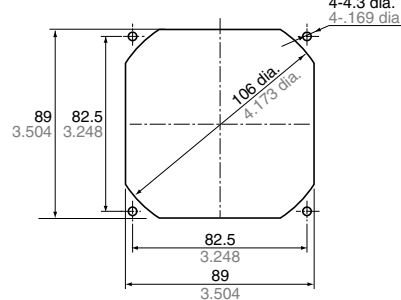
### 2. 80 x 80 Serie

Druckseite / Saugseite



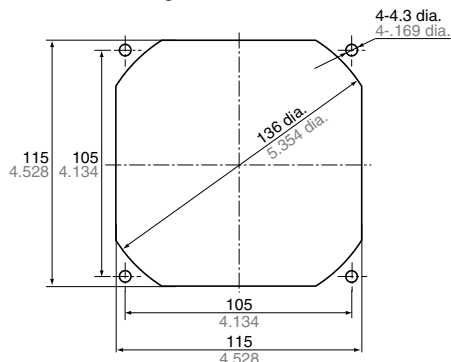
### 3. 92 x 92 Serie

Druckseite / Saugseite



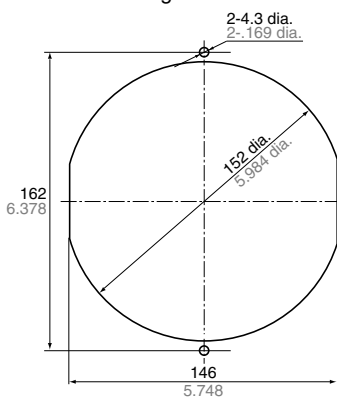
### 4. 120 x 120 Serie

Druckseite / Saugseite



### 5. 152 x 172 Serie

Druckseite / Saugseite



# Global Network

**North America**

**Europe**

**Asia Pacific**

**China**

**Japan**

## **Panasonic Electric Works Deutschland GmbH**

Postfach 1330, 83603 Holzkirchen  
Rudolf-Diesel-Ring 2, 83607 Holzkirchen  
Tel. +49(0)8024 648-736  
Fax +49(0)8024 648-553  
[info-de@eu.pewg.panasonic.com](mailto:info-de@eu.pewg.panasonic.com)  
[www.panasonic-electric-works.de](http://www.panasonic-electric-works.de)

Weitere Vertriebsbüros im Raum:  
Düsseldorf,  
Gera,  
Lüneburg,  
Mannheim,  
Nürnberg,  
Stuttgart.

## **Panasonic Electric Works Austria GmbH**

Josef Madersperger Straße 2  
A - 2362 Biedermannsdorf  
Tel. +43(0)2236 26846  
Fax +43(0)2236 46133  
[info-at@eu.pewg.panasonic.com](mailto:info-at@eu.pewg.panasonic.com)  
[www.panasonic-electric-works.at](http://www.panasonic-electric-works.at)

Vertriebs- und Servicebüros in:  
OÖ / Sbg, Stmk/Ktn

## **Panasonic Electric Works Schweiz AG**

Grundstrasse 8  
CH-6343 Rotkreuz  
Tel. +41(0)41 7997050  
Fax +41(0)41 7997055  
[info-ch@eu.pewg.panasonic.com](mailto:info-ch@eu.pewg.panasonic.com)  
[www.panasonic-electric-works.ch](http://www.panasonic-electric-works.ch)