

## Einsteck-Thermoelement mit Flansch nach DIN 43 734 Und Anschlusskopf Form A

### Temperatur:

Schutzrohr -200...+1150°C

Anschlusskopf -50... +100°C

### Thermoelement:

NiCr-Ni Typ "K" DIN EN 60 584

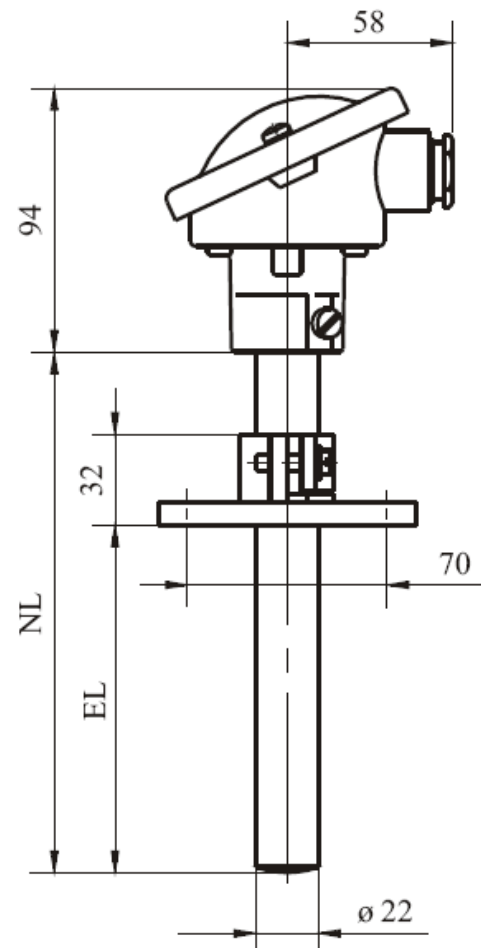
### Messeinsatz:

austauschbar

### Schutzrohr:

X 10 CrAl 24

Werkstoff-Nr.: 1.4762



EL	NL	Thermopaar	Typ
100...460	500	1 x NiCr-Ni	UE-V11-M204
100...660	710	1 x NiCr-Ni	UE-V11-M205
100...960	1000	1 x NiCr-Ni	UE-V11-M206

## Einsteck-Thermoelement mit Bajonettverschluss Ø 12mm und edelstahlumflochtener Ausgleichsleitung

### Temperatur:

Schutzrohr -50...+400°C

Ausgleichsleitung -50...+400°C

### Thermoelement:

Fe-CuNi Typ "L" DIN 43 710

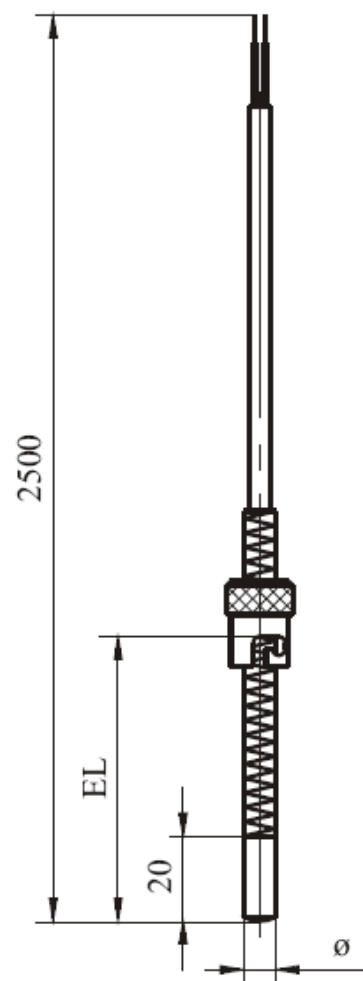
### Messeinsatz:

fest eingebaut

### Schutzrohr:

X 6 CrNiMoTi 17 12 2

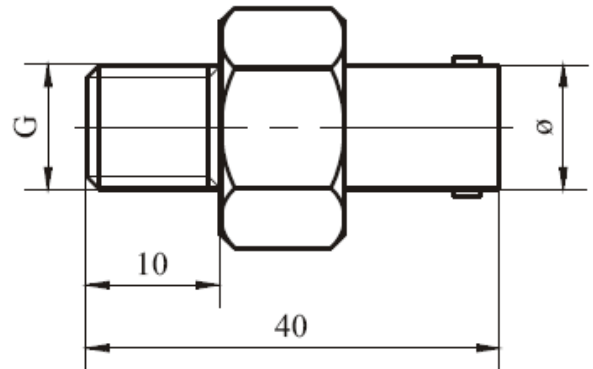
Werkstoff-Nr.: 1.4571



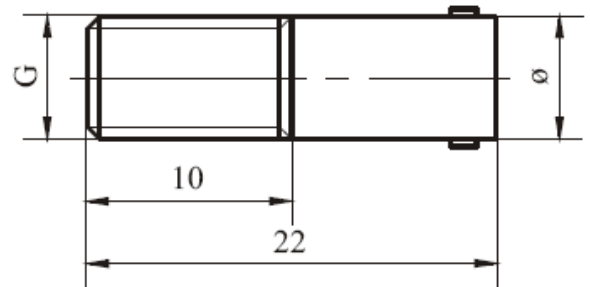
EL	Ø	Thermopaar	Typ
20...195	6	1 x Fe-CuNi	UE-V16-M001
20...195	8	1 x Fe-CuNi	UE-V16-M101

## Gegenstücke für Einsteck-Thermoelement mit Bajonettverschluss

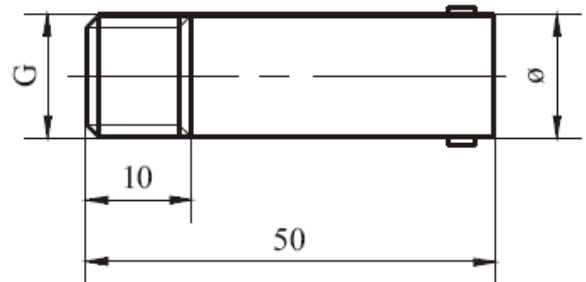
**Gegenstück G-09.01**  
Stahl 9 SMnPb 28 K  
Werkstoff-Nr.: 1.0718  
vernickelt



**Gegenstück G-09.10**  
Stahl 9 SMnPb 28 K  
Werkstoff-Nr.: 1.0718  
vernickelt



**Gegenstück G-09.20**  
Stahl 9 SMnPb 28 K  
Werkstoff-Nr.: 1.0718  
vernickelt



Ø	G	Typ
12	M 12 x 1	UE-G-09.01
12	M 12 x 1	UE-G-09.10
12	M 12 x 1	UE-G-09.20

## Mantelthermoelement Fe-CuNi Typ „L“ nach DIN 43 710

### Temperatur:

Mantelleitung -200...+800°C

Ausgleichsleitung - 50...+200°C

### Thermoelement:

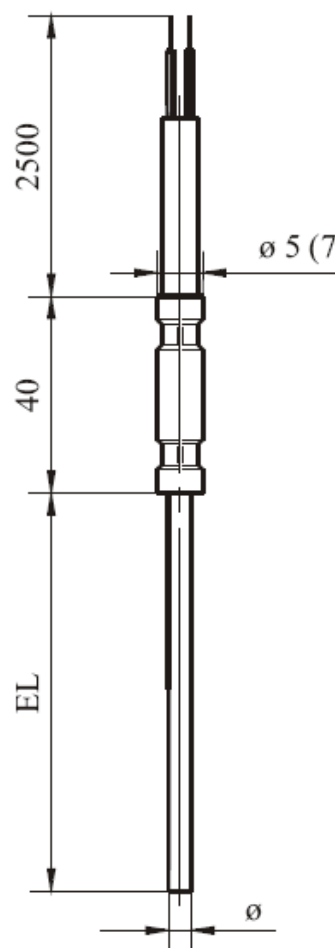
Fe-CuNi Typ „L“ DIN 43 710

### Mantelleitung:

X 6 CrNiTi 18 10

Werkstoff-Nr.: 1.4541

biegsam, erschütterungsfest,  
temperaturbeständig



EL	Ø	Thermopaar	Typ
100	1,0	1 x Fe-CuNi	UE-V20-M001
100	1,5	1 x Fe-CuNi	UE-V20-M151
100	3,0	1 x Fe-CuNi	UE-V20-M301
100	6,0	1 x Fe-CuNi	UE-V20-M601

## Mantelthermoelement NiCr-Ni Typ „K“ nach DIN 60 584

### Temperatur:

Mantelleitung -200...+1150°C

Ausgleichsleitung - 50...+ 200°C

### Thermoelement:

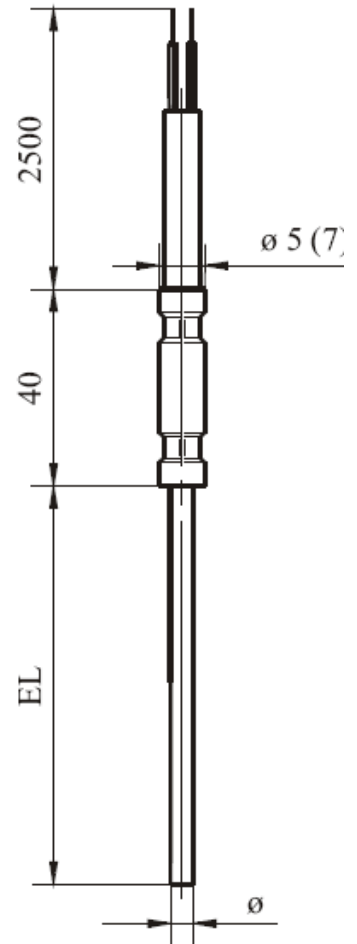
NiCr-Ni Typ „K“ DIN EN 60 584

### Mantelleitung:

Inconel 600, NiCr 15 Fe

Werkstoff-Nr.: 2.4816

biegsam, erschütterungsfest,  
temperaturbeständig



EL	Ø	Thermopaar	Typ
100	1,0	1 x NiCr-Ni	UE-V25-M001
100	1,5	1 x NiCr-Ni	UE-V25-M151
100	3,0	1 x NiCr-Ni	UE-V25-M301
100	6,0	1 x NiCr-Ni	UE-V25-M601