

## Einschraub-Widerstandsthermometer mit Anschlussgewinde G1/2 und Anschlusskopf Form B

### Temperatur:

Schutzrohr	-50...+400°C
auf Anfrage	-200...+600°C
Anschlusskopf	-50...+100°C
Transmitter	-40...+ 85°C

### Temperatursensor:

Pt 100 nach DIN EN 60 751, Klasse B

### Messeinsatz:

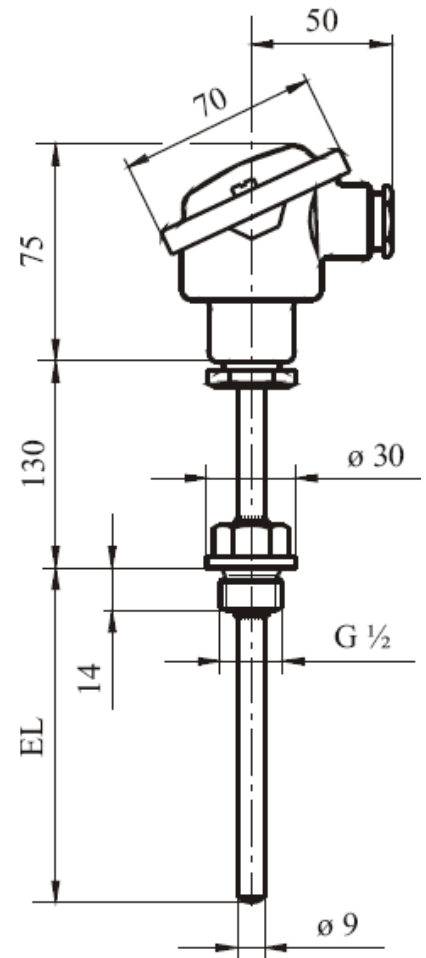
auswechselbar

### Schutzrohr:

X 6 CrNiMoTi 17 12 2  
Werkstoff-Nr.: 1.4571

### Zweidraht-Temperaturtransmitter:

lieferbar



EL	Sensor	Typ
160	1 x Pt 100	UE-Y02-M121
250	1 x Pt 100	UE-Y02-M122
400	1 x Pt 100	UE-Y02-M123
160	2 x Pt 100	UE-Y02-F131
250	2 x Pt 100	UE-Y02-F132
400	2 x Pt 100	UE-Y02-F133

## Einschraub-Widerstandsthermometer mit Anschlussgewinde G1/2 und Anschlusskopf Form BS

### Temperatur:

Schutzrohr	-50...+400°C
auf Anfrage	-200...+600°C
Anschlusskopf	-50...+100°C
Transmitter	-40...+ 85°C

### Temperatursensor:

Pt 100 nach DIN EN 60 751, Klasse B

### Messeinsatz:

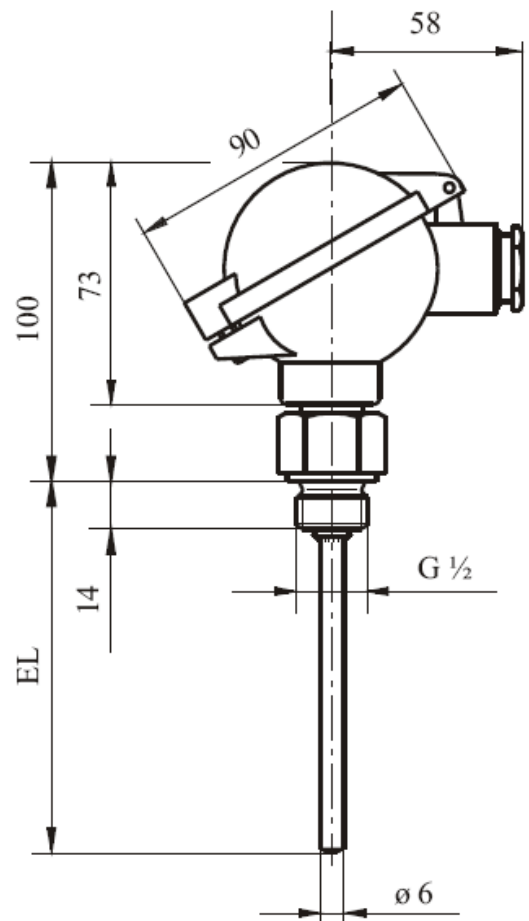
fest eingebaut

### Schutzrohr:

X 6 CrNiMoTi 17 12 2  
Werkstoff-Nr.: 1.4571

### Zweidraht-Temperaturtransmitter:

lieferbar



EL	Sensor	Typ
100	1 x Pt 100	UE-Y02-M150
100	2 x Pt 100	UE-Y02-F150

## Einschraub-Widerstandsthermometer mit Anschlussgewinde G1/2 und Anschlusskopf Form K

### Temperatur:

Schutzrohr	-50...+400°C
auf Anfrage	-200...+600°C
Anschlusskopf	-50...+100°C

### Temperatursensor:

Pt 100 nach DIN EN 60 751, Klasse B

### Messeinsatz:

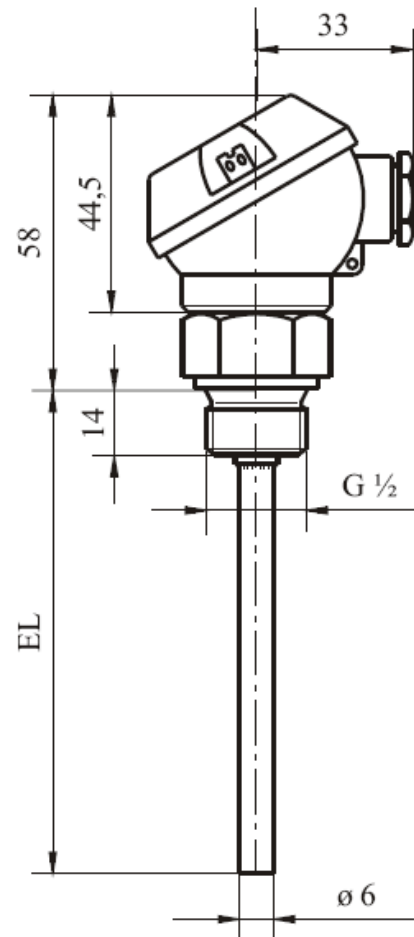
fest eingebaut

### Schutzrohr:

X 6 CrNiMoTi 17 12 2  
Werkstoff-Nr.: 1.4571

### Zweidraht-Temperaturtransmitter:

lieferbar



EL	Sensor	Typ
50	1 x Pt 100	UE-Y03-M001
100	1 x Pt 100	UE-Y03-M002
150	1 x Pt 100	UE-Y03-M003
250	1 x Pt 100	UE-Y03-M004
50	2 x Pt 100	UE-Y03-F001
100	2 x Pt 100	UE-Y03-F002
150	2 x Pt 100	UE-Y03-F003

## Einschraub-Widerstandsthermometer mit Anschlussgewinde G1/2 und Steckanschluss

### Temperatur:

Schutzrohr -50...+200°C

Steckanschluss -40...+125°C

### Temperatursensor:

Pt 100 nach DIN EN 60 751, Klasse B

### Messeinsatz:

auswechselbar

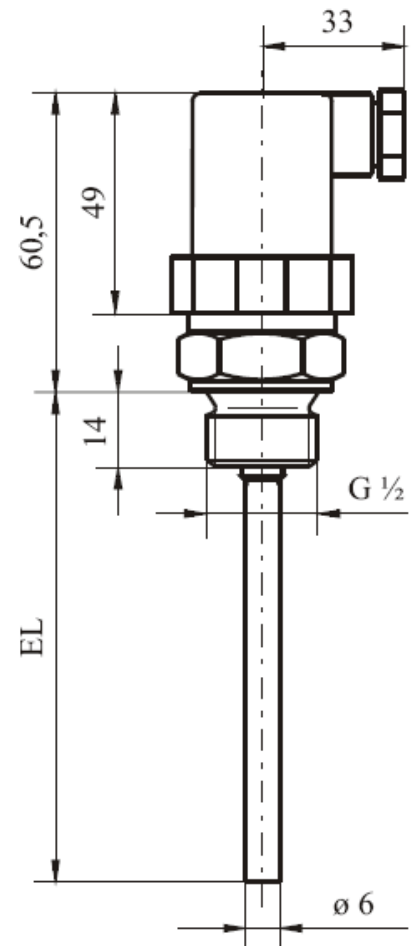
### Schutzrohr:

X 6 CrNiMoTi 17 12 2

Werkstoff-Nr.: 1.4571

### Zweidraht-Temperaturtransmitter:

lieferbar



EL	Sensor	Typ
50	1 x Pt 100	UE-Y04-M021
100	1 x Pt 100	UE-Y04-M022
150	1 x Pt 100	UE-Y04-M023
100	2 x Pt 100	UE-Y04-M022
150	2 x Pt 100	UE-Y04-M023

**Einschraub-Widerstandsthermometer mit Anschlussgewinde M 8  
und edelstahlumflochtener Anschlussleitung****Temperatur:**

Schutzrohr -50...+300°C

Anschlussleitung -50...+300°C

**Temperatursensor:**

Pt 100 nach DIN EN 60 751, Klasse B

/dl = Dreileiterschaltung

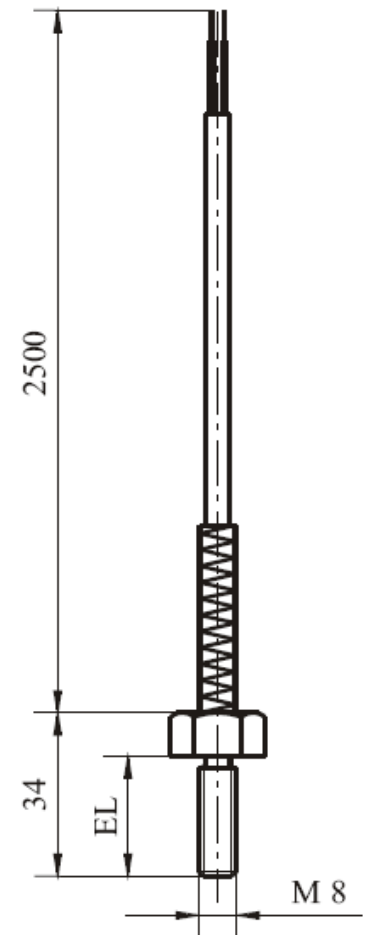
**Messeinsatz:**

fest eingebaut

**Schutzrohr:**

X 6 CrNiMoTi 17 12 2

Werkstoff-Nr.: 1.4571



EL	Sensor	Typ
25	1 x Pt 100	UE-Y05-M304
25	1 x Pt 100	UE-Y05-M304/dl

**Einschraub-Widerstandsthermometer mit Anschlussgewinde G1/2  
und silikonisolierter Anschlussleitung****Temperatur:**

Schutzrohr -50...+200°C

Anschlussleitung -50...+200°C

**Temperatursensor:**

Pt 100 nach DIN EN 60 751, Klasse B

/dl = Dreileiterschaltung

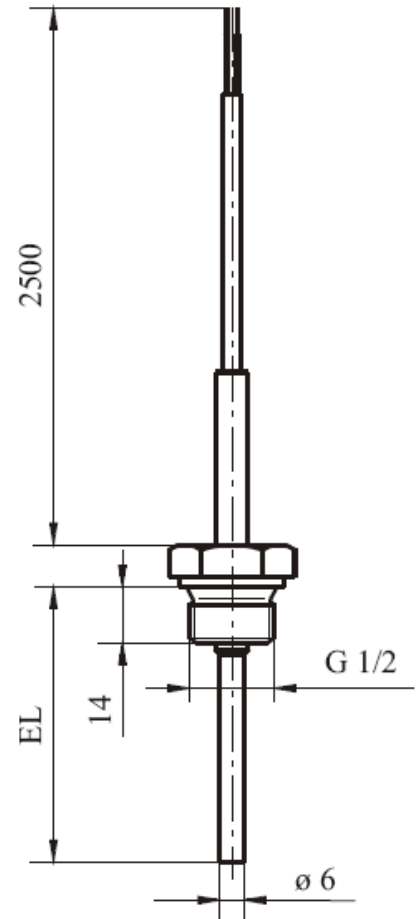
**Messeinsatz:**

fest eingebaut

**Schutzrohr:**

X 6 CrNiMoTi 17 12 2

Werkstoff-Nr.: 1.4571



EL	Sensor	Typ
100	1 x Pt 100	UE-Y05-M101
100	1 x Pt 100	UE-Y05-M101/dl

## Raum-, Aussen- und Kanal-Widerstandsthermometer mit Kunststoff-Anschlussgehäuse IP65

### Temperatur:

Schutzrohr	-30...+80°C
Anschlussgehäuse	-30...+80°C
Transmitter	-30...+80°C

### Temperatursensor:

Pt 100 nach DIN EN 60 751, Klasse B

### Messeinsatz:

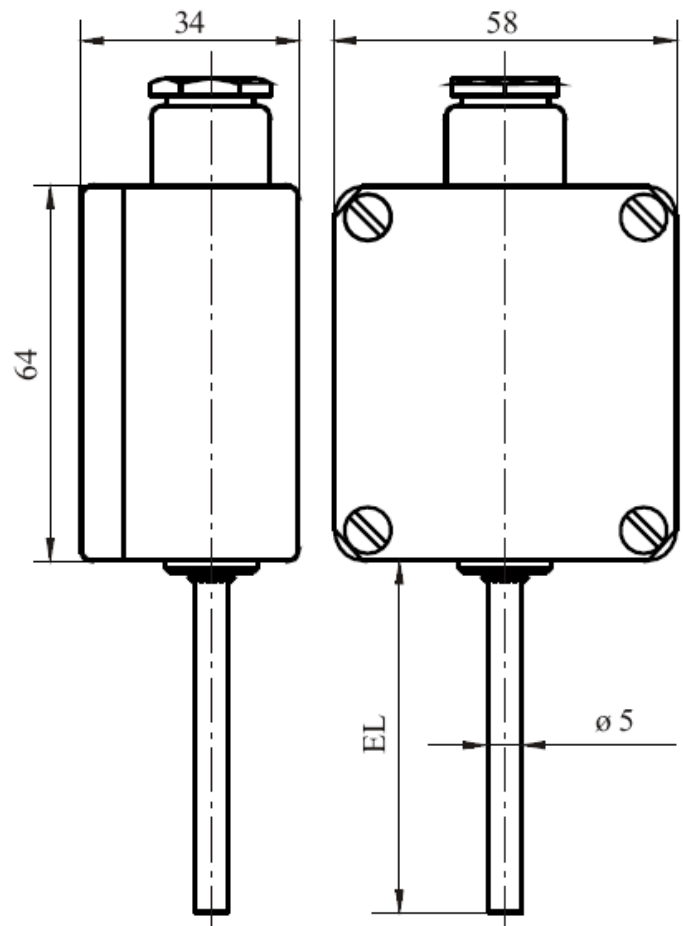
fest eingebaut

### Schutzrohr:

X 6 CrNiMoTi 17 12 2  
Werkstoff-Nr.: 1.4571

### Analoger Temperaturtransmitter:

Ausgang 4...20mA oder 0...10V lieferbar



EL	Sensor	Typ
50	1 x Pt 100	UE-Y14-M002
50	2 x Pt 100	UE-Y14-M002
50	1 x Pt100 mit Transmitter	UE-Y54-O020 (Messbereich und Ausgang bitte im Klartext angeben)

## Einsteck-Widerstandsthermometer mit PVC-isolierter Anschlussleitung

**Temperatur:**

Schutzrohr -5...+80°C

Anschlussleitung -5...+80°C

**Temperatursensor:**

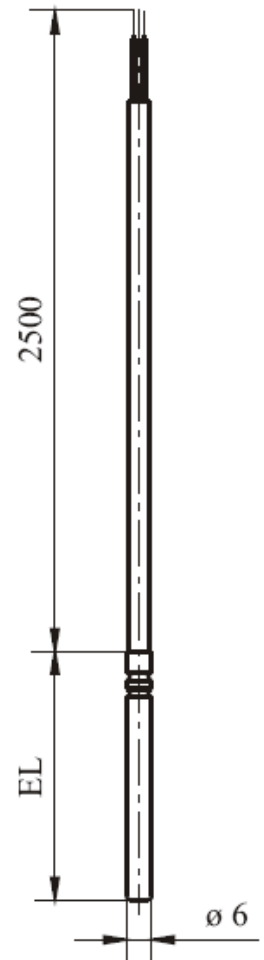
Pt 100 nach DIN EN 60 751, Klasse B

**Messeinsatz:**

fest eingebaut

**Schutzrohr:**

aus verschiedenen Werkstoffen



EL	Sensor	Typ
Schutzrohr Messing CuZn 37, Werkstoff-Nr.: 2.0321		
50	1 x Pt 100	UE-Y15-M001
Schutzrohr Edelstahl X 6 CrNiMoTi 17 12 2, Werkstoff-Nr.: 1.4571		
50	1 x Pt 100	UE-Y15-M010



## Einsteck-Widerstandsthermometer mit edelstahlumflochtener Anschlussleitung

**Temperatur:**

Schutzrohr -50...+200°C

Anschlussleitung -50...+200°C

**Temperatursensor:**

Pt 100 nach DIN EN 60 751, Klasse B

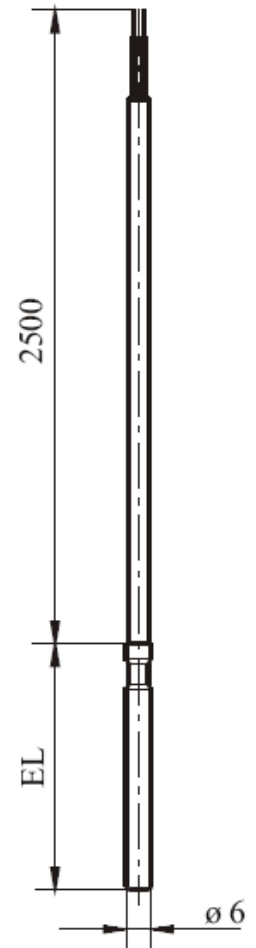
**Messeinsatz:**

fest eingebaut

**Schutzrohr:**

X 6 CrNiMoTi 17 12 2

Werkstoff-Nr.: 1.4571



EL	Sensor	Typ
100	1 x Pt 100	UE-Y15-M101

**Einsteck-Widerstandsthermometer mit Bajonettverschluss Ø12mm  
und edelstahlflechtener Anschlussleitung****Temperatur:**

Schutzrohr -50...+350°C

Anschlussleitung -50...+350°C

**Temperatursensor:**

Pt 100 nach DIN EN 60 751, Klasse B

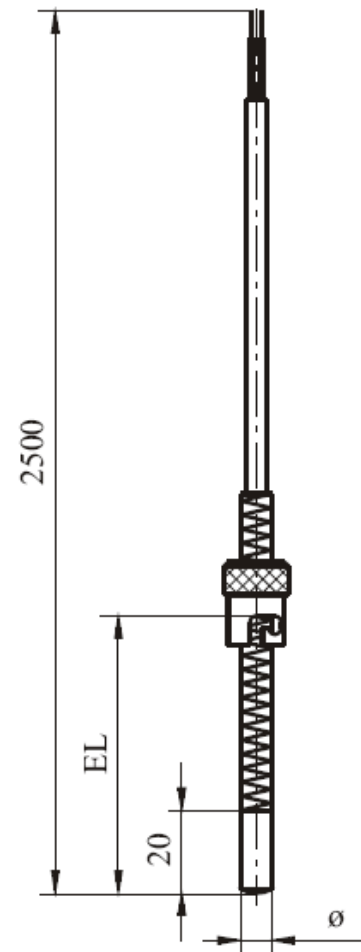
**Messeinsatz:**

fest eingebaut

**Schutzrohr:**

X 6 CrNiMoTi 17 12 2

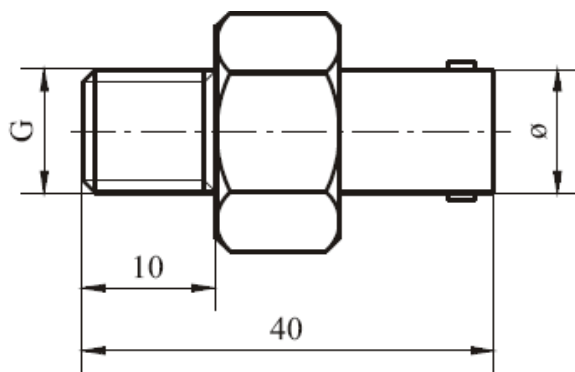
Werkstoff-Nr.: 1.4571



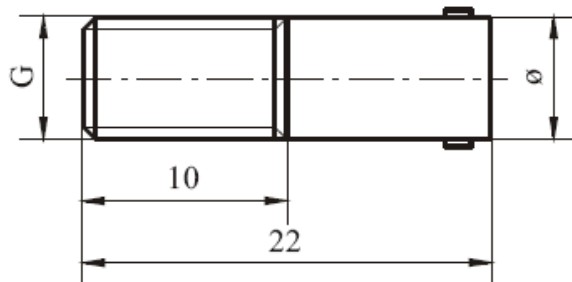
EL	Ø	Sensor	Typ
20...195	6	1 x Pt 100	UE-Y16-M001
20...195	8	1 x Pt 100	UE-Y16-M101

**Gegenstück für Einsteck-Widerstandsthermometer mit Bajonettverschluss**

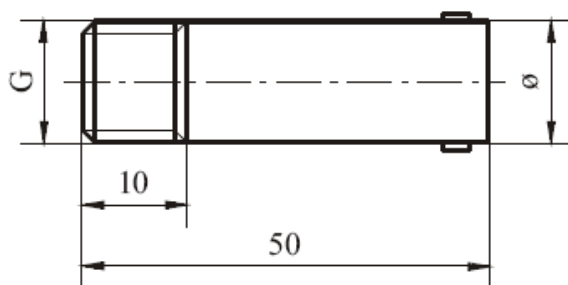
**Gegenstück UE-G-09.01**  
Stahl 9 SMnPb 28 K  
Werkstoff-Nr.: 1.0718  
vernickelt



**Gegenstück UE-G-09.10**  
Stahl 9 SMnPb 28 K  
Werkstoff-Nr.: 1.0718  
vernickelt



**Gegenstück UE-G-09.20**  
Stahl 9 SMnPb 28 K  
Werkstoff-Nr.: 1.0718  
vernickelt



Ø	G	Typ
12	M 12 x 1	UE-G-09.01
12	M 12 x 1	UE-G-09.10
12	M 12 x 1	UE-G-09.20

## Mantel-Widerstandsthermometer mit Pt100 nach DIN EN 60 751 und silikonisolierter Anschlussleitung

### Temperatur:

Mantelleitung -50...+600°C

Anschlussleitung -50...+200°C

### Temperatursensor:

Pt 100 nach DIN EN 60 751, Klasse B

/dl = Dreileiterschaltung

### Mantelleitung:

X 6 CrNiTi 18 10

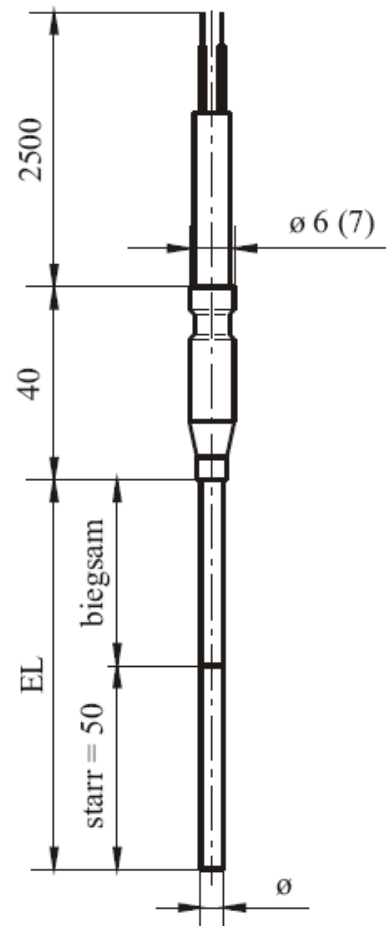
Werkstoff-Nr.: 1.4541

biegsam, erschütterungsfest,  
temperaturbeständig

### Schutzrohr (starr):

X 6 CrNiMoTi 17 12 2

Werkstoff-Nr.: 1.4571



EL	Ø	Sensor	Typ
100	3,0	1 x Pt 100	UE-Y20-M001
200	3,0	1 x Pt 100	UE-Y20-M002
300	3,0	1 x Pt 100	UE-Y20-M003
100	3,0	1 x Pt 100	UE-Y20-M001/dl
200	3,0	1 x Pt 100	UE-Y20-M002/dl
500	3,0	1 x Pt 100	UE-Y20-M005/dl
300	6,0	1 x Pt 100	UE-Y20-M103/dl
500	6,0	1 x Pt 100	UE-Y20-M105/dl

## Einstich-Widerstandsthermometer mit Knickschutz und teflonisolierter Anschlussleitung

### Temperatur:

Schutzrohr	-50...+260°C
Teflongriff	-50...+260°C
Anschlussleitung	-50...+260°C
kurzzeitig	300°C

### Temperatursensor:

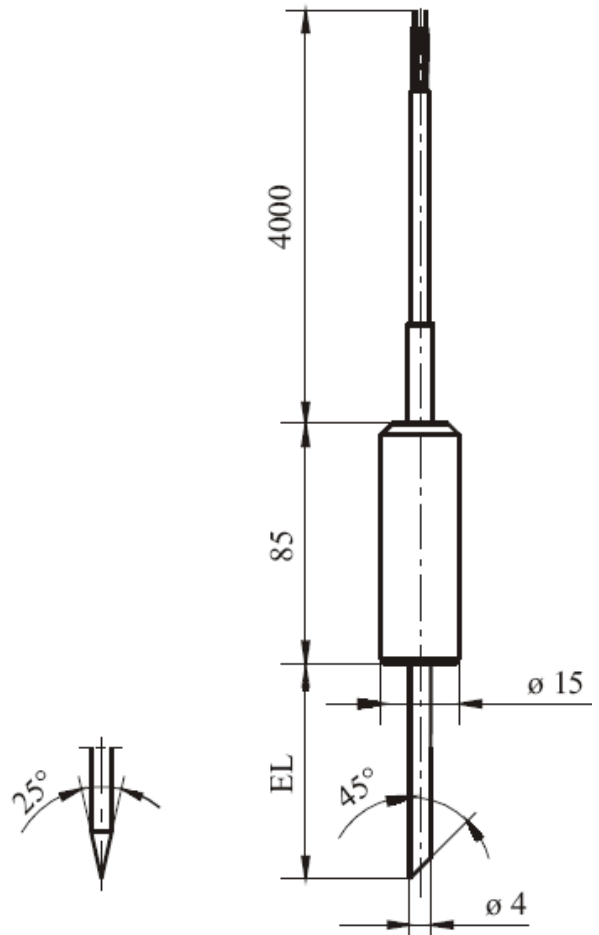
Pt 100 nach DIN EN 60 751, Klasse B  
/dl = Dreileiterschaltung

### Messeinsatz:

wasserdampfdicht,  
druck- und erschütterungsfest eingebaut

### Schutzrohr:

X 6 CrNiMoTi 17 12 2  
Werkstoff-Nr.: 1.4571



EL	Spitze	Sensor	Typ
100	schräg	1 x Pt 100	UE-Y35-M001
100	schräg	1 x Pt 100	UE-Y35-M001/dl
100	zentrisch	1 x Pt 100	UE-Y35-M051
100	zentrisch	1 x Pt 100	UE-Y35-M051/dl

## Anlege-Widerstandsthermometer mit teflonisierten Anschlusslitzen

### Temperatur:

#### Temperatur:

Schutzrohr -50...+260°C

Anschlussleitung -50...+260°C

#### Temperatursensor:

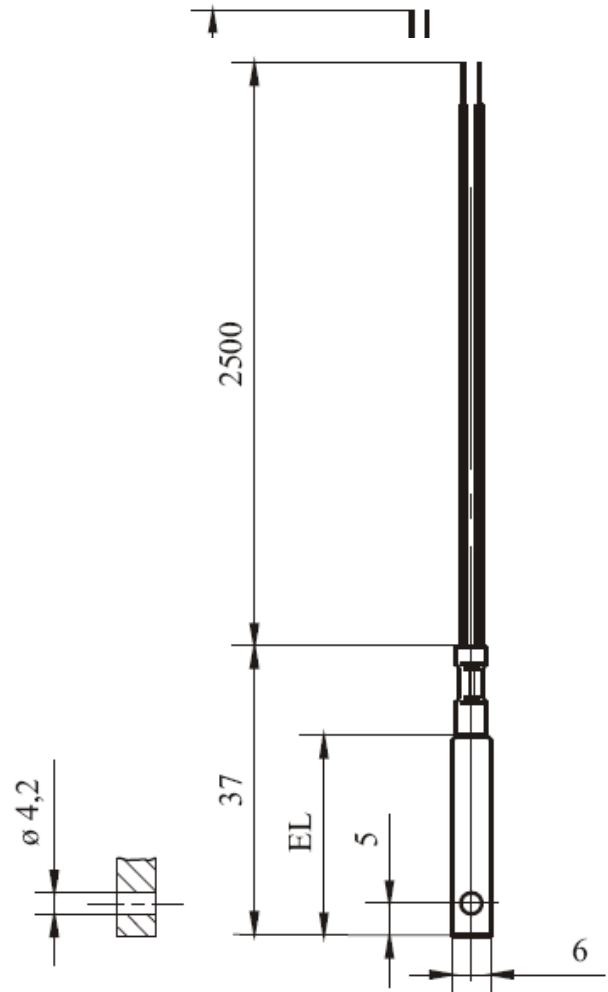
Pt 100 nach DIN EN 60 751, Klasse B

#### Messeinsatz:

fest eingebaut

#### Schutzrohr:

Aluminium



EL	Sensor	Typ
25	1 x Pt 100	UE-Y45-M008