

aus Freude am Support



Prüf- / Kontakttechnologie



Temperaturmanagement



Automatisierung



Bauelemente

# Prüf- / Kontakttechnologie

## FEDERKONTAKTE



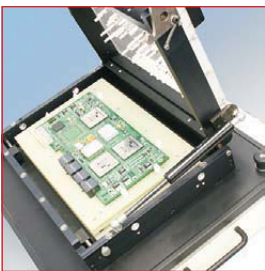
- Standardkontakte
- ICT-Kontakte
- Beidseitig gefederte Kontakte
- Rotationskontakte
- Batteriekontakte
- Koaxialkontakte
- Hochstromkontakte
- Kelvinkontakte
- Schaltkontakte
- Focal Kontakte
- Gefederte Thermoelemente
- Schnittstellen-Kontakte

## TESTSOCKEL



- Federkontakte
- < -1dB bis zu 10GHz
- Kundenspezifisch
- Fine Pitch Kelvin-Test
- Lösungen für BGA, QFN, QFP, WLCSP, ...
- EnduraPlus Serie für bleifreies Kontaktmaterial
- Rastermaß ab 0,4mm
- Bis 1.000.000 Zyklen
- Ab 3,3mm Länge

## TESTADAPTER



- Für alle gängigen Systeme
  - Agilent
  - Rohde & Schwarz
  - GenRad
  - Teradyne
  - Sonstige
- Komplettverdrahtung möglich
- Zoom Fixturing: 0,4mm Raster
- Mechanische, pneumatische und vakuumbetriebene Testadapter
- Kundenspezifische Ausführungen

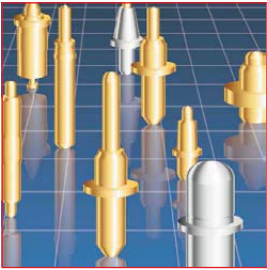
## MIKRO-KONTAKTE



- EnduraPlus-Gold Oberfläche
- Geringe Widerstände < 25mΩ
- Bis 1.000.000 Zyklen
- Sehr widerstandsfähige Gold/Nickel-Legierung
- Konstante Federkraft über Laufzeit
- Bandbreite > 10GHz
- Rastermaß ab 0,4mm
- Ab 3,3mm Länge

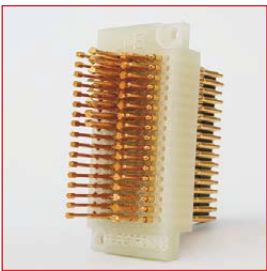
# Prüf- / Kontakttechnologie

## BATTERIEKONTAKTE



- Zum Einpressen
- Zur SMD Bestückung
- Wireless, beidseitig gefedert
- Konstante Übergangswiderstände < 5mΩ
- Als Durchkontaktierung mit Flansch
- Dauerstrom bis 30A
- Bis 1.000.000 Zyklen

## SONDERAUSFÜHRUNGEN STECKVERBINDER / SCHNITTSTELLEN



- Interface-Blöcke und Sondersteckverbinder
- 4-, 9-, 13-, 15-, 22-, 24-, 30-, 32-, 136-, 170-, 340-, 680- polig
- Mischbestückung mit Kontakten sowohl für Signal- als auch für Hochstromübertragung

## VG-SCHNITTSTELLENUMSETZER



- VGR4-Receiver
- VGR12-RM1 Receiver
- VGR24-Receiver für den Einbau in 19 Zoll Gehäuse
- Kombinationsmöglichkeiten in Bezug auf Polzahl, Strombelastung oder Koaxialverbindung
- VGR12VG12 – Tischausführung
- Sonderausführungen

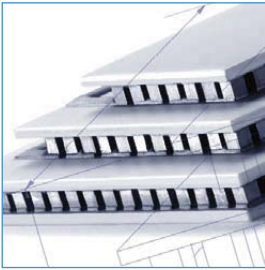
## KUNDENSPEZIFISCHE KONTAKTIERUNGEN



- Modulare Bauform
- Schwimmend gelagert möglich
- Hochpolige Kontaktierung
- Schnittstellen mit gefederten Kontaktstiften
- Rastermaß ab 0,25mm
- Bis 1.000.000 Kontaktzyklen
- Board-to-Board Verbindung

# Temperaturmanagement

## PELTIERELEMENTE



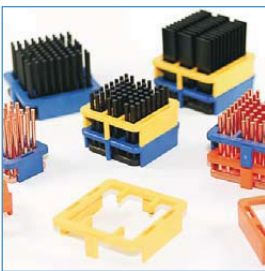
- Kühlen und Heizen
- 1,2x1,5mm bis 56x56mm
- 0,07 bis 289 Watt
- Temperaturbereich:  
-40°C bis +170°C Dauerbetrieb
- Ausführungen für temperaturzyklische Anwendungen
- Lebensdauer > 200.000 Stunden
- RoHS-konform
- Höhentoleranz von bis zu  $\pm 10\mu\text{m}$
- Kaskadenmodelle und Sonderbauformen

## PELTIER - KÜHL-/HEIZAGGREGATE



- Kühlen und Heizen
- Kühlleistung von 75W bis 380W
- Lageunabhängiger Betrieb
- 12, 24, 48 V DC-Ausführungen
- Innen- und Außenluftkreis getrennt möglich
- Vibrations- und geräuscharm
- Umweltfreundlich
- Kompakte Bauform
- Geringes Gewicht

## KÜHLKÖRPER



- Kühlkörper und Kühlkörper-Lüfterkombinationen zur:
  - CPU-Kühlung
  - BGA-Kühlung
  - Verbesserung des Wärmetransports bei Peltierelementen
- Verschiedene Abmessungen und Lamellenlängen
- Patentierte BGA-Clipkühlkörper

## KUNDENSPEZIFISCHE LÖSUNGEN

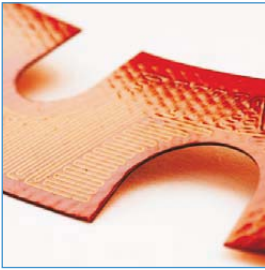


- Auslegung von Aufgabenstellungen im Bereich Temperaturmanagement
- Konstruktion und Entwicklung von kundenspezifischen Lösungen
- Herstellung von Prototypen, Klein-, Mittel- und Großserien
- Zusammenstellung verschiedener Einzelprodukte zu einer Komplettlösung
- Kundenspezifische Anpassung von Standardprodukten



# Temperaturmanagement

## HEIZFOLIEN / FLACHHEIZKÖRPER



- Gezielte Flächenbeheizung
- Mikanit, Kapton, Silikon, Polyester
- Kundenspezifische Ausführungen
- Flexibel oder starr
- Temperaturbereich von -150 bis mind. +350°C
- Sehr breiter Einsatzbereich
- Selbstklebende Ausführungen
- Lange Lebensdauer
- Selbstregulierende Heizfolien

## HEIZPATRONEN



- Werkstoff: Messing, Stahl, Edelstahl
- Oberflächentemperaturen von bis zu +750°C
- Durchmesser von 4mm bis 60mm
- Längen bis 4500mm
- kundenspezifische Ausführungen

## TEMPERATURFÜHLER



- Platin-Widerstandsthermometer für -220°C bis +750°C
- Nickel-Widerstandsthermometer für -60°C bis +180°C
- Gehäuse aus Edelstahl
- Alle gängige Thermoelementtypen und Anschlusskopfformen
- Einbau von Temperaturtransmittern
- Einsatz im Außenbereich und in Feuchträumen, IP67 möglich
- Kundenspezifische Ausführungen

## TEMPERATURREGLER



- Analoge, digitale, Mehrpunkt-Temperaturregler
- Regelbetriebsarten: PID, 2-Punkt, 3-Punkt
- Eingänge: Thermoelemente, PT100, Spannung und Strom (linear)
- Ausgänge: Relais, Transistor, Strom (stetig)
- Temperaturregler zum Kühlen und Heizen für Peltierelemente bis 12A/24VDC

# Automatisierung

## SENSORIK UND BILDVERARBEITUNG



- Fotoelektrische Sensoren
- Induktive Sensoren
- Drehgeber
- Abstands-/Messsensoren
- Bildverarbeitende Systeme
- Lichtleiterverstärker

## SICHERHEITSTECHNIK



- Sicherheitscontroller
- Sicherheitsbaugruppen
- Sicherheitsnetzwerke
- Sicherheitssensoren
- Sicherheitskomponenten

## STEUERUNGSKOMPONENTEN



- Temperaturregler
- Spannungsversorgungen
- Zeitrelais
- Zähler
- Kleinststeuergeräte
- Multifunktionsanzeigen

## SCHALKOMPONENTEN



- Elektromechanische Relais
- Halbleiterrelais
- Niederspannungsschaltgeräte
- Überwachungsrelais
- Positionsschalter
- Drucktaster

# Bauelemente

## RELAIS



- Signalrelais
- Leistungsrelais
- Hochfrequenzrelais
- Automobil Relais
- Sicherheitsrelais
- Relaismodule
- PhotoMOS Relais
- Halbleiterrelais

## SCHALTER



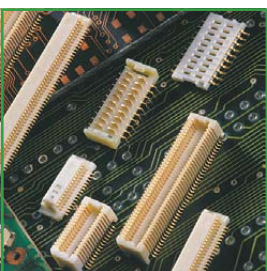
- Schnappschalter
- Kipphebel- und Wippschalter
- Leuchtdrucktaster

## BUILT-IN SENSOREN



- IR Bewegungssensoren
- Hochempfindliche und ultra-miniaturisierte Sensoren
- Drucksensoren
- Helligkeitssensoren
- Beschleunigungssensoren

## STECKVERBINDER



- Board-To-Board Steckverbinder
- I/O Ein- / Ausgangssteckverbinder
- Sockel für Speicherkarten
- Steckverbinder für Board-To-Flat Kabel
- Sockel für Board-To-Wire



# aus Freude am Support



**Die uwe *electronic* GmbH ist ein international tätiges Systemhaus.**

Seit der Gründung im Jahre 1994 haben wir unsere Produktpalette kontinuierlich erweitert, so dass diese nun Produkte und Lösungen aus den Bereichen Prüftechnik für Elektronik, Temperaturmanagement, Automatisierung und elektronische Bauelemente umfasst.

**Aufgrund unsere Kompetenzen können wir unseren Kunden Produkte und Dienstleistungen genau nach Wunsch anbieten:**

### **Ausführliche Beratung**

Durch unsere langjährige Erfahrung mit unseren Produkten und in den verschiedenen Märkten ist eine ausführliche Beratung für verschiedenste Problemstellungen eine unserer Kernkompetenzen.

### **Entwicklung von Komplettlösungen**

Mit Hilfe unserer umfangreichen Produktpalette ist es uns möglich, für unsere Kunden Lösungen für verschiedene Aufgabenfelder zu erarbeiten. Unsere Leistungen liegen hierbei in der Projektierung, der Auslegung, der Konstruktion und der Dokumentation der Entwicklungsleistung.

### **Realisierung**

Um für den Kunden komplette Lösungen anbieten zu können, hat sich die uwe *electronic* GmbH nicht nur auf die Beratung und Entwicklung, sondern auch auf einige Aufgaben der Produktion spezialisiert.

### **Distribution**

Abgesehen von unseren Beratungs-, Entwicklungs- und Produktionskompetenzen können wir auf ein zuverlässiges und optimiertes Auftragsabwicklungs- und Lagersystem zugreifen, welches es uns erlaubt, für unsere Kunden logistische Dienstleistungen kostengünstig zu ermöglichen.

**uwe**  
**electronic**

Inselkammerstraße 10  
82008 Unterhaching  
Tel.: +49 (0)89 44 11 90-0  
Fax: +49 (0)89 44 11 90-29  
[www.uweelectronic.de](http://www.uweelectronic.de)  
[info@uweelectronic.de](mailto:info@uweelectronic.de)