

## Batteriekontakt / Battery Probe - UEBK-12772

4- polig, davon 1 Kontakt voreilend  
4-pin connector, 1 pin first made/last brake

### Material (Material)

**Gehäuse:** Schwarz PA9T (UL94V-0)

*(Frame: Black PA1T UL94-0)*

**Kolben:** Messing

*(Plunger: Brass)*

**Stifthülse:** Messing

*(Barrel: Brass)*

**Feder:** Edelstahl

*(Spring: Stainless Steel)*

**Beschichtung:** Nickel, vergoldet

*(Plating: Au over Ni)*

### Elektrische Spezifikation (Electrical specification)

**Nennstrom:** 1A

*(Rated Current: 1A)*

**Kontaktwiderstand:** 50 mΩ max. bei Nennfederweg

*(Contact Resistance: 50 mΩ max.at working height)*

### Mechanische Spezifikation (Mechanical specification)

**Kontakte:** 4

*(No. of contacts: 4)*

**Max Hub:** 0,9 mm

*(Max. travel: 0,9 mm)*

**empfohlener Hub:** 0,5 mm

*(Recommended. travel: 0,5 mm)*

**Federkraft:** 0,4 N bei Nennfederweglänge

*(Spring Force: 0,4 ±N30% @ working height)*

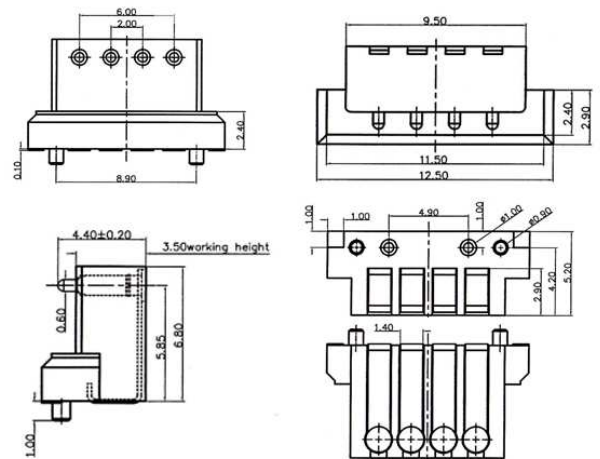
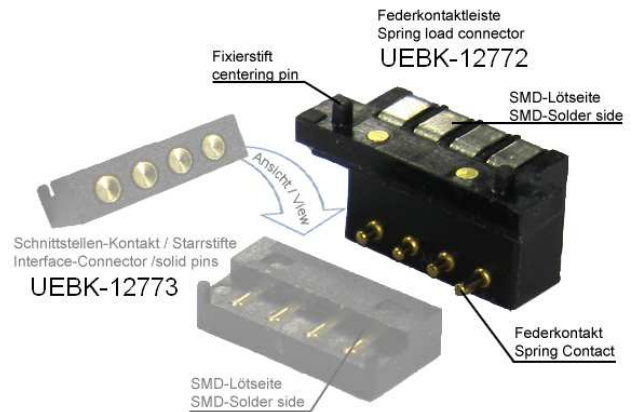
**Anschluss:** SMD

*(Connection: SMD)*

### Bestellinformation (Order Information)

**Kontakt (Probe):**

UEBK-12772



Änderungen und Irrtümer vorbehalten. Angaben in Millimeter (mm) / Specifications subject to change without notice. Dimensions in Millimeter (mm)

## Batteriekontakt / Battery Probe - UEBK-12773

### Material (Material)

**Gehäuse:** Schwarz PA9T (UL94V-0)

*(Frame: Black PA1T UL94-0)*

**Kolben:** Messing

*(Plunger: Brass)*

**Stifthülse:** Messing

*(Barrel: Brass)*

**Feder:** Edelstahl

*(Spring: Stainless Steel)*

**Beschichtung:** Nickel, vergoldet

*(Plating: Au over Ni)*

### Elektrische Spezifikation (Electrical specification)

**Nennstrom:** 1A

*(Rated Current: 1A)*

**Kontaktwiderstand:** 50 mΩ max. bei Nennfederweg

*(Contact Resistance: 50 mΩ max.at working height)*

### Mechanische Spezifikation (Mechanical specification)

**Kontakte:** 4

*(No. of contacts: 4)*

**Max Hub:** 0,9 mm

*(Max. travel: 0,9 mm)*

**empfohlener Hub:** 0,5 mm

*(Recommended. travel: 0,5 mm)*

**Federkraft:** 0,4 N bei Nennfederweglänge

*(Spring Force: 0,4 ±N30% @ working height)*

**Anschluss:** SMD

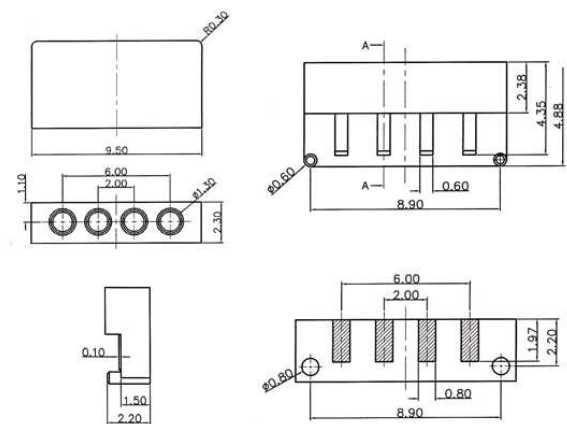
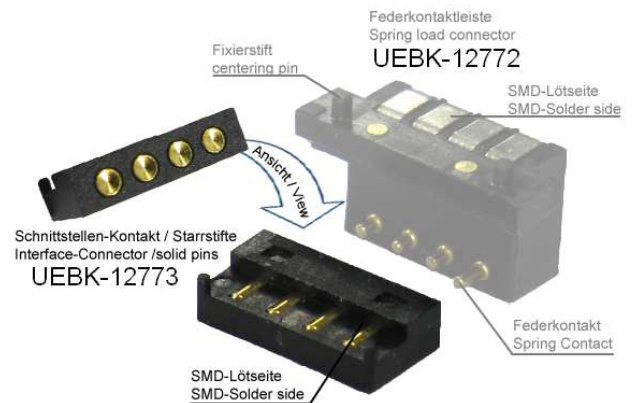
*(Connection: SMD)*

### Bestellinformation (Order Information)

**Kontakt (Probe):**

UEBK-12773

4- polig, davon 1 Kontakt voreilend  
*4-pin connector, 1 pin first made/last brake*



Änderungen und Irrtümer vorbehalten. Angaben in Millimeter (mm) / Specifications subject to change without notice. Dimensions in Millimeter (mm)