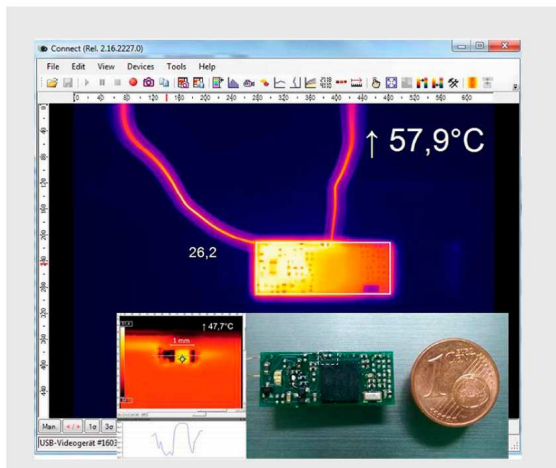


MIKROSKOPOPTIK TECHNISCHE DATEN

Mikroskopoptik für die Untersuchung von elektronischen Baugruppen

Vorteile:

- Austauschbare, fokussierbare Optik für flexiblen Einsatz
- Analysieren von kleinen Komponenten mit einer Auflösung bis zu 28 µm
- Gleichzeitige elektrische Prüfung und thermischen Analyse möglich durch optimalen Arbeitsabstand
- Framerate bis zu 125 Hz liefert Inspektion schneller Prozesse (z.B. gepulste Laserdioden)
- Radiometrische Aufnahme von Videos und Bildern mit einer Messgenauigkeit von +/- 2°C
- Lizenzfreie Analysesoftware und komplettes SDK inklusive



	Technische Spezifikationen	
	IR 450	IR 640
Temperaturbereich (skalierbar)	-20 ... 100 °C, 0 ... 250 °C, (20)150 ... 900 °C ¹⁾	
Detektor	FPA, 382 x 288 Pixel @ 80 Hz (umschaltbar auf 27 Hz)	FPA, 640 x 480 Pixel @ 32 Hz 640 x 120 Pixel @ 125Hz
Spektralbereich	7,5 – 13 µm	
Mikroskopoptik (FOV)	10° x 8° (F=1,1)/ f= 44 mm	12° x 9° (F=1,1)/ f= 44 mm
Kleinster Messfleck	42 µm	28 µm
Fokuseinstellung	80 – 100 mm	
Systemgenauigkeit	±2 °C oder ±2 %, es gilt der größere Wert	
Temperaturaufösung	90 mK	120 mK
PC Schnittstellen	USB 2.0	
Standard-Prozess-Interface (PIF)	0–10 V Eingang, digitaler Eingang (max. 24 V), 0–10 V Ausgang	
Industrie-Prozess-Interface (IPIF)	2x 0–10 V Eingang, digitaler Eingang (max. 24 V), 3x 0–10 V Ausgang, 3x Relais (0–30 V / 400 mA), Fail-Safe-Relais	
Kabellängen (USB)	1 m (Standard), 3m, 5 m, 10 m, 20m	
Umgebungstemperatur	0 ... 70 °C	0 ... 50 °C
Lagertemperatur	-40 ... 70 °C	
Relative Luftfeuchtigkeit	20–80 %, nicht kondensierend	
Gehäuse ¹⁾ (Größe / Schutzklasse)	46 mm x 56 mm x 90 mm / IP 67 (NEMA 4)	
Gewicht	370 g, inkl. Objektiv	
Schock / Vibration ¹⁾	IEC 60068-2	
Stativaufnahme	1/4 – 20 UNC	
Spannungsversorgung	via USB	
Emissionsgrad	0,100 ... 1,100	
Software	IR Connect / Windows and Linux SDKs	
Lieferumfang (Set)	<ul style="list-style-type: none"> • IR Kamera (IR 450 oder IR 640) • Standard-Optik (IR 450: O29; IR 640: O33) • Mikroskop-Optik (MO44) • Mikroskop-Ständer • Standard USB-Kabel (1 m) • Standard PIF • Bedienungsanleitung IR Kamera • Robuster Hartschalenkoffer • Softwarepaket IR Connect (auf USB-Stick) 	

¹⁾ Die Genauigkeitsspezifikation gilt ab 150 °C

²⁾ Für weitere Informationen siehe Bedienungsanleitung



Änderungen vorbehalten