

# TEMPERATURMANAGEMENT

## Spezifikation UEHF-150-100-100W-S

### Allgemeine Daten / General Information

**Artikelnummer / Part number:** 42275  
**Werkstoff / Material:** Silikon / Silicone  
**Montage / Mounting:** selbstklebend / Self-adhesive  
**Heizverteilung über die Fläche / Heat Dispersion:** homogen  
**Temperaturkontrolle / Temperatur Control:** keine / None

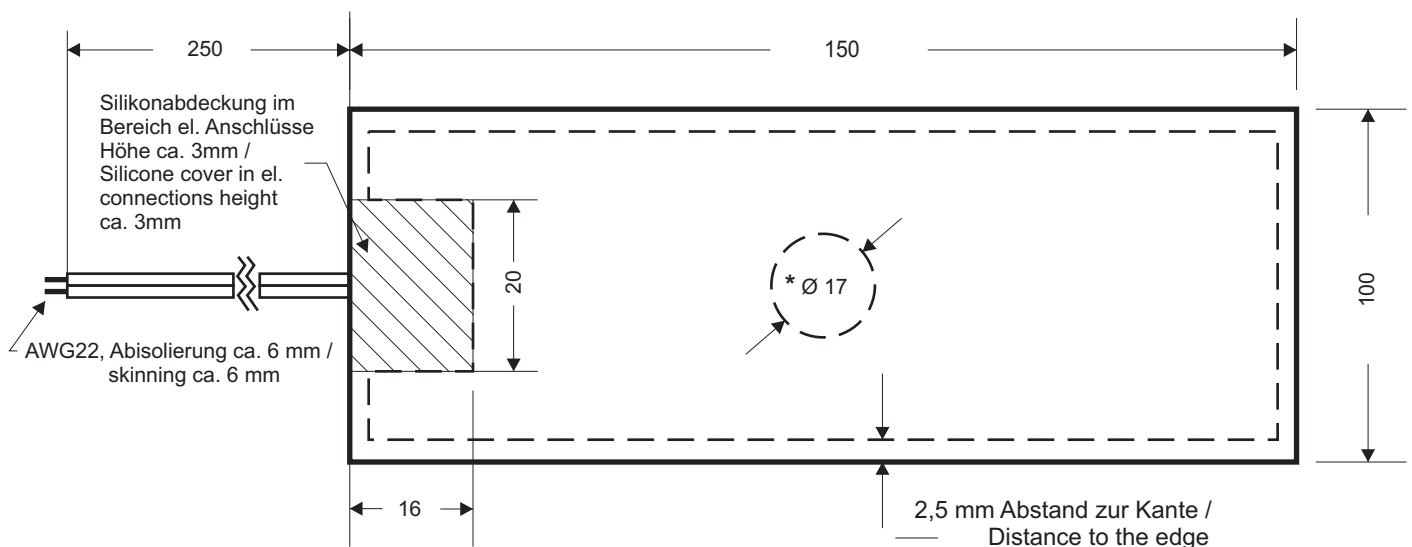
### Elektrische Spezifikationen / Electrical specification

**Elektrischer Anschluss / Electrical connection:** 240V AC  
**Heizleistung / heating Power:** 100 W  $\pm$ 10%  
**Spannungsfestigkeit / Dielectric strength of insulation:** 1500VRMS  
**Maximale Betriebstemperatur / max operation power:** 175°C  
**Thermostat / Thermosensor / Thermo-sicherung / Thermo fuse :** keine / None

### Mechanische Spezifikationen / Mechanical specification

**Länge / Length:** 150 mm  
**Breite / Width:** 100 mm  
**Dicke / Thickness:** 1,5 mm  
**Toleranzen / Tolerances:** von 0 - 100mm  $\pm$ 1mm  
von 101 - 500mm  $\pm$ 2mm  
**Anschlüsse / Connection:** 250 mm PFTE Litze (AWG22)

**\* Anmerkung bei 240V AC-Varianten:** Diese Heizfolie hat wegen der Montagemöglichkeit von Thermosensoren ein Loch  $\varnothing$ 17mm in der Mitte



Keine maßstabgetreue Zeichnung. Änderungen und Irrtümer vorbehalten. Angaben in Millimeter (mm). / No scale drawing. Errors and omissions excepted. Measurements in millimeter (mm).