

# TEMPERATURMANAGEMENT

## Spezifikation UEHF-300-200-200W-S

### Allgemeine Daten / General Information

**Artikelnummer / Part number:** 42278  
**Werkstoff / Material:** Silikon / Silicone  
**Montage / Mounting:** selbstklebend / Self-adhesive  
**Heizverteilung über die Fläche / Heat Dispersion:** homogen  
**Temperaturkontrolle / Temperatur Control:** keine / None

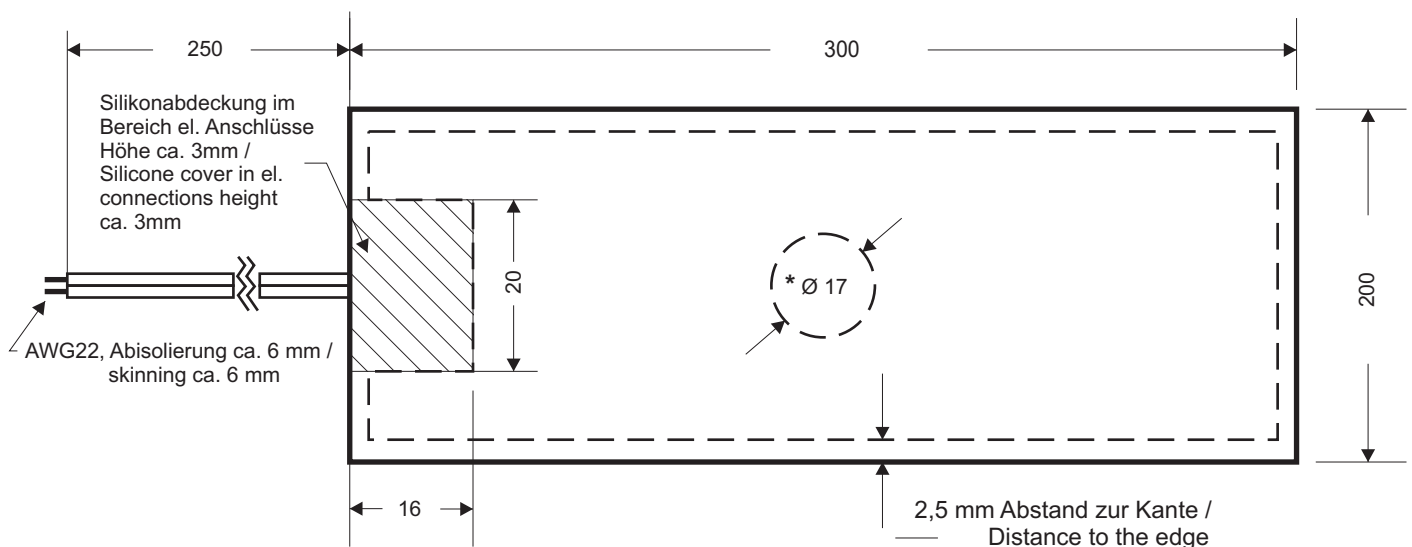
### Elektrische Spezifikationen / Electrical specification

**Elektrischer Anschluss / Electrical connection:** 240V AC  
**Heizleistung / heating Power:** 200 W  $\pm 10\%$   
**Spannungsfestigkeit / Dielectric strength of insulation:** 1500VRMS  
**Maximale Betriebstemperatur / max operation power:** 175°C  
**Thermostat / Thermosensor / Thermo­sicherung / Thermo fuse :** keine / None

### Mechanische Spezifikationen / Mechanical specification

**Länge / Length:** 300 mm  
**Breite / Width:** 200 mm  
**Dicke / Thickness:** 1,5 mm  
**Toleranzen / Tolerances:** von 0 - 100mm  $\pm 1$ mm  
von 101 - 500mm  $\pm 2$ mm  
**Anschlüsse / Connection:** 250 mm PFTE Litze (AWG22)

**\* Anmerkung bei 240V AC-Varianten:** Diese Heizfolie hat wegen der Montagemöglichkeit von Thermosensoren ein Loch  $\varnothing 17$ mm in der Mitte



Keine maßstabgetreue Zeichnung. Änderungen und Irrtümer vorbehalten. Angaben in Millimeter (mm). /  
No scale drawing. Errors and omissions excepted. Measurements in millimeter (mm).