

TEMPERATURMANAGEMENT

Spezifikation UEHF-400-200-267W-S

Allgemeine Daten / General Information

Artikelnummer / Part number: 42280
Werkstoff / Material: Silikon / Silicone
Montage / Mounting: selbstklebend / Self-adhesive
Heizverteilung über die Fläche / Heat Dispersion: homogen
Temperaturkontrolle / Temperatur Control: keine / None

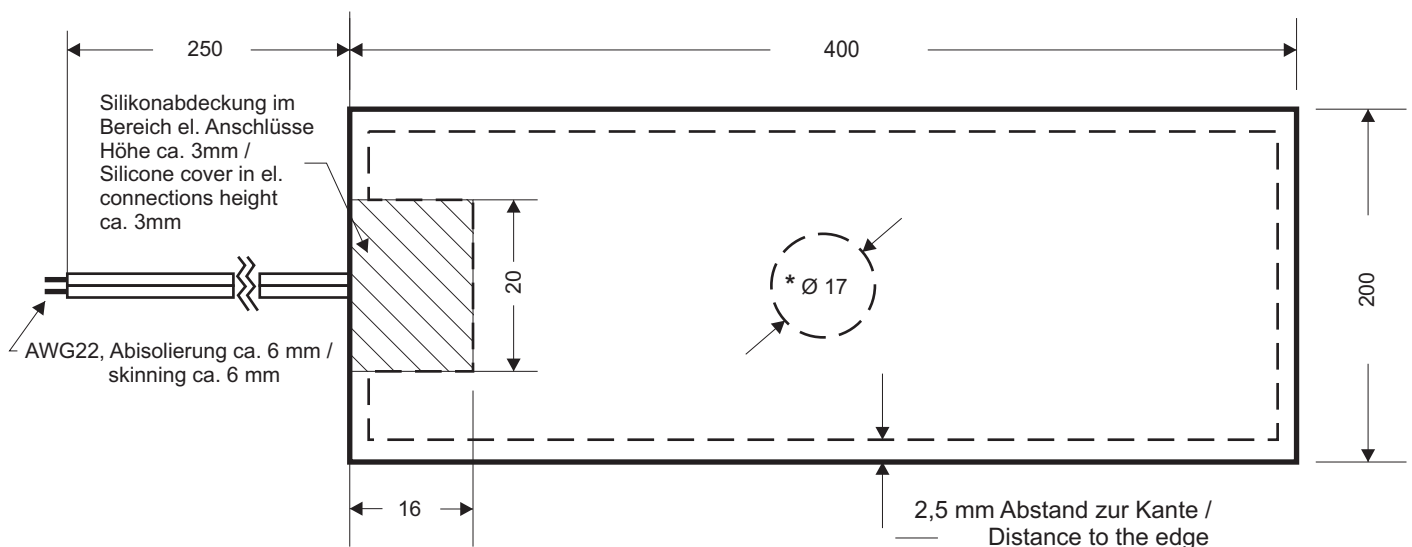
Elektrische Spezifikationen / Electrical specification

Elektrischer Anschluss / Electrical connection: 240V AC
Heizleistung / heating Power: 267 W $\pm 10\%$
Spannungsfestigkeit / Dielectric strength of insulation: 1500VRMS
Maximale Betriebstemperatur / max operation power: 175°C
Thermostat / Thermosensor / Thermo-sicherung / Thermo fuse : keine / None

Mechanische Spezifikationen / Mechanical specification

Länge / Length: 400 mm
Breite / Width: 200 mm
Dicke / Thickness: 1,5 mm
Toleranzen / Tolerances: von 0 - 100mm ± 1 mm
von 101 - 500mm ± 2 mm
Anschlüsse / Connection: 250 mm PFTE Litze (AWG22)

*** Anmerkung bei 240V AC-Varianten:** Diese Heizfolie hat wegen der Montagemöglichkeit von Thermosensoren ein Loch $\varnothing 17$ mm in der Mitte



Keine maßstabgetreue Zeichnung. Änderungen und Irrtümer vorbehalten. Angaben in Millimeter (mm). /
No scale drawing. Errors and omissions excepted. Measurements in millimeter (mm).